

Rapport d'activité
et de développement durable 2016



RESPONSABILITÉ & TERRITOIRES



GROUPE ADP

GRANDIR AVEC LES TERRITOIRES

Investir

La ville aéroportuaire et la Cargo City :
générateurs d'activités et d'emplois

P. 04



Faciliter

Faire décoller l'emploi des riverains
des aéroports

P. 08



Développer

Des équipes compétentes et motivées
pour réussir ensemble

P. 10



MINIMISER NOTRE EMPREINTE

Énergie

Réduire les consommations d'énergie
et les émissions de gaz à effet de serre

P. 16

La transition énergétique en pratique

P. 17



Climat

Réduire les émissions de CO₂

P. 18



Biodiversité

Protéger l'eau, les sols et la biodiversité

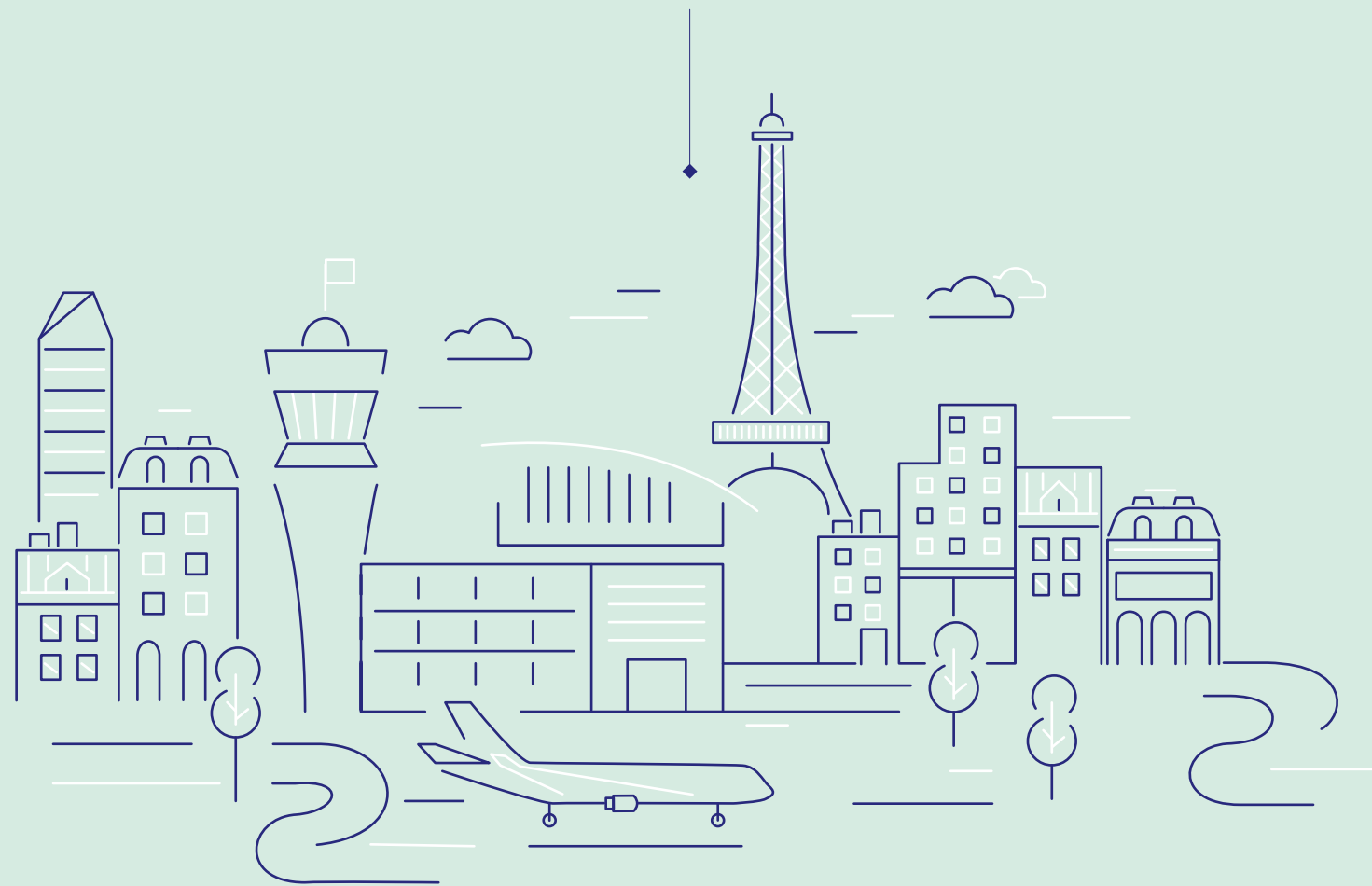
P. 19



Développer l'économie locale ; préserver l'environnement des riverains ; favoriser la formation, l'emploi et l'insertion sociale ; faciliter la vie de ceux qui travaillent sur nos plateformes ; promouvoir les territoires pour attirer les entreprises internationales ; conforter notre leadership en responsabilité sociétale et environnementale : ces six engagements sont ceux du Groupe ADP auprès des territoires. Nous travaillons en étroite coopération avec les collectivités territoriales, les acteurs économiques, les organisations professionnelles et les associations pour contribuer à leur dynamisme et à leur attractivité. Nous nous appuyons sur des équipes compétentes, innovantes et engagées pour faire du développement durable un créateur de valeur dont tous bénéficient. La norme ISO 26000 structure notre démarche. Nos progrès sont régulièrement évalués.

En 2016, la notation extrafinancière du Groupe ADP, réalisée par l'agence Ethifinance, s'améliore de quatre points par rapport à 2014. Nous progressons sur les huit thématiques évaluées pour atteindre le niveau de maturité Excellence, avec un total de 82/100.

GRANDIR AVEC LES TERRITOIRES



1

INVESTIR

Le Groupe ADP développe son offre immobilière pour attirer des entreprises et des activités créatrices d'emplois, comme le cargo.

P. 04

2

FACILITER

Le Groupe ADP agit avec ses partenaires pour faciliter l'accès à l'emploi des riverains des aéroports parisiens.

P. 08

3

DÉVELOPPER

Le Groupe ADP favorise l'évolution des salariés et offre des opportunités en France et à l'international.

P. 10

Les aéroports sont des catalyseurs d'activités et d'emplois. En partenariat avec les pouvoirs publics, les acteurs régionaux et locaux, le Groupe ADP s'investit pour dynamiser et partager cette croissance afin qu'elle profite à tous. Voici comment.

1

Attirer toujours plus de touristes et d'activités

Le Groupe ADP met en valeur les territoires d'ancrage de ses aéroports : celui du Grand Roissy-Le Bourget, avec l'association Hubstart Paris Région[®], et celui du Grand Orly. Il renforce sa coopération avec les acteurs du tourisme de loisirs et d'affaires pour promouvoir Paris-Île-de-France, première destination mondiale, avec 46 millions de visiteurs en 2016. Il soutient les candidatures de Paris aux jeux Olympiques 2024 et à l'Exposition universelle 2025.

2

Agir pour l'emploi

Engagé depuis plus de quinze ans pour l'emploi et la formation des populations des territoires du Grand Roissy-Le Bourget et du Grand Orly, le Groupe ADP élabore et contribue aux actions menées par le GIP Emploi de Roissy-CDG et par Orly International. Il organise et participe à des forums de recrutement, des séminaires « Découverte des métiers aéroporutaires » et de ses déclinaisons départementales, le Groupe oriente ses actions vers les populations des quartiers prioritaires de la politique de la Ville. Les Maisons de l'Environnement et du Développement durable de Paris-Orly et de Paris-Charles de Gaulle organisent ou accueillent des événements et des expositions. Elles ont reçu plus de 25000 visiteurs en 2016.

//

Les plateformes aéroportuaires franciliennes génèrent 340000 emplois⁽¹⁾.

//

3

Travailler avec les PME

Labellisé Relations fournisseur responsables, le Groupe ADP effectue près de 60% de ses achats auprès de PME et d'entreprises de taille intermédiaire. En 2016, près de 150 PME et TPE ont participé aux Rencontres d'entreprises du Grand Roissy-Le Bourget, que la délégation à la Promotion économique et à l'Emploi Nord organise avec les chambres de commerce et d'industrie de Seine-et-Marne, de Seine-Saint-Denis et du Val-d'Oise. Le Groupe participe aussi aux réseaux Plato, dont celui du Grand Roissy-Le Bourget 2016-2018, par un soutien financier et des actions de parrainage.

4

Innover avec les start-up

Le Groupe ADP est partenaire de *Paris Region Lab* et de plusieurs incubateurs. Le pôle Innovation joue un rôle de guichet unique pour les start-up et PME innovantes qui souhaitent se faire connaître. Il organise des concours d'innovation, met en œuvre des collaborations pour développer de nouveaux produits et services, et les tester avec leurs utilisateurs. Chaque semaine, des start-up sont invitées à se présenter à l'Espace Business d'Orly Ouest : 30 ont ainsi noué des contacts avec des voyageurs d'affaires en 2016.

5

Acheter responsable et solidaire

Le Groupe met en œuvre une politique d'achats durables, responsables et solidaires. Ses cahiers des charges comportent des clauses environnementales et sociales. Les achats au secteur adapté et protégé et aux entreprises d'insertion ont représenté 837000 euros en 2016. Les chantiers importants sont assortis de clauses sociales d'insertion : les entreprises attributaires de la jetée internationale du terminal Sud de Paris-Orly ont réservé 27300 heures de travail à des personnes en insertion.

6

Faciliter la vie et la mobilité des travailleurs sociaux

Près de 119000 personnes travaillent sur les plateformes franciliennes. Le Groupe ADP contribue à l'offre d'équipements sociaux sur ses plateformes : résidences pour jeunes travailleurs, crèches interentreprises aux horaires étendus pour les parents qui travaillent en horaires décalés. Il cofinance depuis son origine, en 1998, le service de transport à la demande Filéo, opérationnel 24 heures sur 24, 365 jours par an. Il travaille, avec les opérateurs de transport, à la création de hubs connectant réseaux aériens, ferrés et routiers au cœur de Paris-Charles de Gaulle et de Paris-Orly.

//

La construction du bâtiment de jonction de Paris-Orly assurera 90000 heures de travail à des personnes en insertion.

//

7

Être solidaire avec la fondation d'entreprise du Groupe ADP

La Fondation Groupe ADP amplifie l'engagement du Groupe au bénéfice des populations riveraines des aéroports parisiens. En 2016, elle a soutenu 54 projets à caractère social dans les cinq départements d'implantation en Île-de-France. Alors que, chaque année, 120000 jeunes sortent du système scolaire sans aucun diplôme, les projets éducatifs et la lutte contre l'illettrisme orientent l'action de la Fondation. ♦

(1) Étude BIPE - emplois directs, indirects et catalytiques, données 2010.



INVESTIR

LA VILLE AÉROPORTUAIRE ET LA CARGO CITY : GÉNÉRATEURS D'ACTIVITÉS ET D'EMPLOIS

PROPRIÉTAIRE DU PLUS GRAND DOMAINE AÉROPORTUAIRE D'EUROPE, LE GROUPE ADP S'ATTACHE À ATTIRER DES ENTREPRISES ET DES ACTIVITÉS CRÉATRICES DE VALEUR ET D'EMPLOIS. AMÉNAGEUR, DÉVELOPPEUR, INVESTISSEUR, GESTIONNAIRE, IL DÉPLOIE UNE OFFRE IMMOBILIÈRE ADAPTÉE AU PROFIL DE SES PLATEFORMES ET AUX ATTENTES DES UTILISATEURS.



423 HA
DISPONIBLES POUR LE DÉVELOPPEMENT IMMOBILIER



800 M€
D'INVESTISSEMENTS PRÉVUS SUR 2016-2020 (Y COMPRIS COENTREPRISES)

UNE CLIENTÈLE D'ENTREPRISES DIVERSIFIÉE

Portes d'entrée et carrefours d'échanges internationaux, les aéroports sont à la fois des infrastructures majeures et des pôles de développement économique. Ils attirent ainsi de nombreuses entreprises. Le Groupe ADP développe à leur intention deux grandes classes d'actifs immobiliers: ♦ l'immobilier aéroportuaire pour les activités qui nécessitent un accès direct aux pistes: messageries cargo, hangars de maintenance des avions et des engins de piste, bâtiments industriels (comme la restauration aérienne), etc.; ♦ l'immobilier de diversification pour les autres activités: bureaux, hôtels, commerces, parcs d'activités, messageries, entrepôts, etc.

UNE VOCATION D'INVESTISSEUR AFFIRMÉE

Sur la période 2016-2020, le Groupe entend consacrer 800 millions d'euros

à la rénovation et au développement de son patrimoine immobilier, et particulièrement: ♦ renforcer la Cargo City de Paris-Charles de Gaulle; ♦ conforter le pôle d'excellence aéronautique de Paris-Le Bourget; ♦ développer la ville aéroportuaire sur ses trois plateformes en associant bureaux, hôtels et commerces, voire culture et loisirs autour du musée de l'Air et de l'Espace et du parc des expositions à Paris-Le Bourget.

UNE CARGO CITY DE CLASSE MONDIALE À PARIS-CHARLES DE GAULLE

90% du fret aérien transporté en France transite par Paris-Charles de Gaulle, ce qui génère 15 000 emplois directs dans 200 entreprises et 40 000 emplois au total. Unique en Europe par son étendue d'un seul tenant et ses réserves foncières, la Cargo City accueille les hubs d'Air France Cargo, FedEx et La Poste,

12 des 14 leaders mondiaux du fret et 17 compagnies tout cargo. L'objectif est de doubler à terme sa capacité de traitement. Pour cela, le Groupe ADP développe l'offre d'installations terminales, renforce la sécurité et les outils de communication et de traçabilité proposés aux opérateurs, récompense financièrement les compagnies qui augmentent le nombre de leurs vols cargo au départ de Paris. Numéro 1 européen et dans le Top 10 mondial des aéroports pour le cargo, Paris-Charles de Gaulle a traité 2,1 millions de tonnes de fret et de courrier en 2016, un volume en croissance de 2,1%. ...



RÉCOMPENSE

Le BIM d'argent 2016

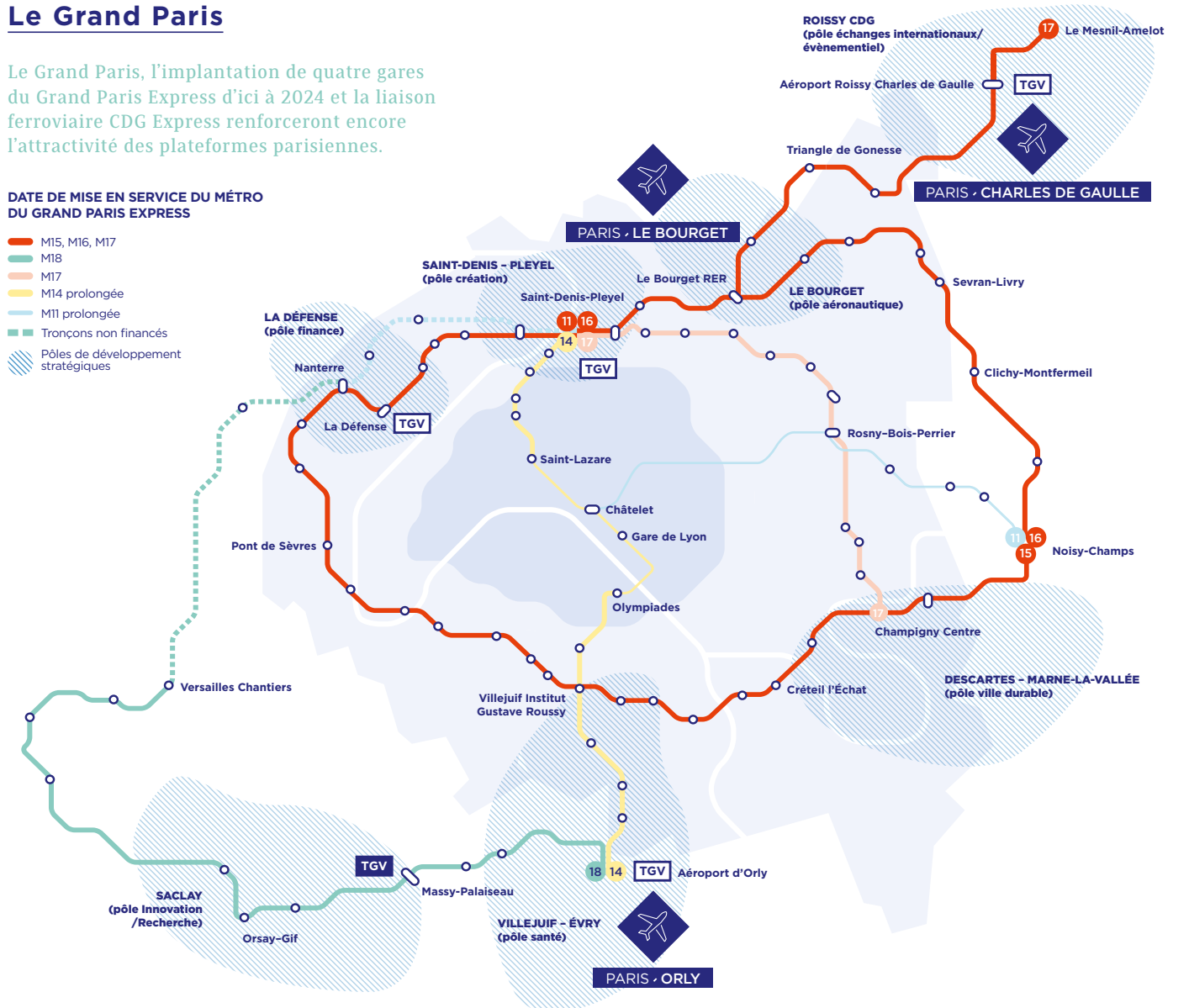
La direction de l'Immobilier du Groupe ADP et ADP Ingénierie ont reçu le BIM d'argent 2016 pour la modélisation du patrimoine immobilier de Paris-Charles de Gaulle, qui compte quelque 150 bâtiments. Ce trophée distingue les meilleures pratiques françaises de modélisation des données du bâtiment (BIM) et de maquette numérique au service de la gestion, de l'exploitation et de la maintenance immobilières.

Le Grand Paris

Le Grand Paris, l'implantation de quatre gares du Grand Paris Express d'ici à 2024 et la liaison ferroviaire CDG Express renforceront encore l'attractivité des plateformes parisiennes.

DATE DE MISE EN SERVICE DU MÉTRO DU GRAND PARIS EXPRESS

- MIS, M16, M17
- M18
- M17
- M14 prolongée
- M11 prolongée
- Tronçons non financés
- Pôles de développement stratégiques





SIGNATURE

Un complexe Audi à Paris-Charles de Gaulle

Le Groupe ADP a signé un bail de construction avec Audi pour un complexe automobile de 4 600 m² à proximité du centre commercial Aéroville, le complexe ouvert à l'aéroport en 2013. Accessible par les autoroutes A1 et A104, il devrait ouvrir en 2018, vendre des véhicules neufs et d'occasion, et intégrer un atelier de réparation.

DE NOUVEAUX DÉVELOPPEMENTS POUR LA CARGO CITY

- Bolloré Logistics a mis en service son plus grand hub logistique aérien d'Europe (37 500 m²), un investissement de 35 millions d'euros, et vient de lancer une extension.
- FedEx, N°1 mondial du fret express, renforce son hub européen. Il fait construire un nouveau bâtiment de 27 000 m² dans le cadre d'un bail à construction de trente ans. Cet investissement de 200 millions d'euros sera livré en 2019. Il ajoutera 200 à 400 emplois aux 2 500 employés franciliens de FedEx.
- DHL a annoncé l'installation d'un hub de 20 000 m².
- Le Groupe ADP, investisseur du projet Cargo clim, a réalisé et loué à deux opérateurs un bâtiment de 5 700 m² pour la maintenance d'engins de piste.

SYNERGIES AVEC LE MARCHÉ DE RUNGIS POUR PARIS-ORLY

Situé à proximité immédiate du marché international de Rungis, premier marché de gros de produits frais au monde, Paris-Orly est parfaitement équipé pour accompagner le commerce des fruits et légumes et du frais. 108 000 tonnes de fret et de courrier ont été traitées en 2016.

- Plusieurs développements sont engagés :
- un parc d'activité sur 5 ha avec accès aux pistes comportant 22 300 m² d'entrepôts et bureaux associés ;
 - un bâtiment logistique réfrigéré de 10 800 m² qui sera loué à un opérateur de l'agroalimentaire ;
 - une messagerie de 17 800 m² réalisée par un investisseur pour un transporteur express. Opérationnelle en 2017, elle marque le début de la commercialisation du parc des Avenaises : 40 ha dédiés aux activités logistiques et industrielles au nord-ouest de la plateforme.

ROISSYPOLE ÉTOFFE SON OFFRE TERTIAIRE

Le Groupe ADP développe la ville aéroportuaire en densifiant l'offre tertiaire à proximité des terminaux. Roissypole est ainsi le premier quartier d'affaires aéroportuaire mondial, avec 229 000 m² de bureaux et 2 800 chambres d'hôtel.

- De nouveaux développements sont engagés :
- du côté des hôtels, un Holiday Inn Express de 305 chambres, un complexe Moxy by Marriott de 292 chambres et un hôtel Inside by Meliá de 267 chambres (investisseur : Groupe ADP) porteront la capacité totale de l'aéroport à 3 700 chambres en 2019 ;
 - en termes de bureaux, avec le nouveau siège social du Groupe ADP et l'immeuble Baïkal adjacent, l'aéroport totalisera 260 000 m² en 2018.

CŒUR D'ORLY EN FAIT AUTANT

L'aéroport Paris-Orly dispose de réserves foncières exceptionnelles dans un environnement tertiaire proche de Paris. Le Groupe ADP souhaite les valoriser en développant un écoquartier d'affaires, chauffé notamment par géothermie.

- Ainsi, sur le site de Cœur d'Orly, un premier immeuble de bureaux de 19 500 m² a été livré fin 2015.
- L'offre hôtelière est en voie de doubler, pour dépasser 700 chambres, avec l'extension de l'hôtel Ibis existant et l'ouverture d'un Ibis Budget en 2016, suivi d'un Novotel en 2017.

UNE PASSERELLE ENTRE LE TERMINAL SUD ET CŒUR D'ORLY

Le Groupe ADP réalise une passerelle équipée de trottoirs roulants qui reliera, dès 2017, le terminal Sud à Cœur d'Orly. Elle permettra aux personnes fréquentant le quartier et aux clients des hôtels de faire le trajet en huit minutes et de rallier les lignes 14 et 18 du métro du Grand Paris, qui relieront, en 2024, l'aéroport à Paris et au campus de Paris-Saclay. ♦



SERGE GRZYBOWSKI
Directeur de l'immobilier

« L'IMMOBILIER AÉROPORTUAIRE EST UN AXE ESSENTIEL DE NOTRE STRATÉGIE D'INVESTISSEUR, EN PARTICULIER DANS L'ACTIVITÉ CARGO. NOTRE PRIORITÉ EST D'INVESTIR DANS LES ENTREPÔTS CONNECTÉS AUX PISTES, COMME LES MESSAGERIES CARGO, AFIN D'APPORTER À NOS CLIENTS DES INSTALLATIONS MODERNES QUI RÉPONDENT À LEURS BESOINS ET LEUR FONT GAGNER DU TEMPS. »



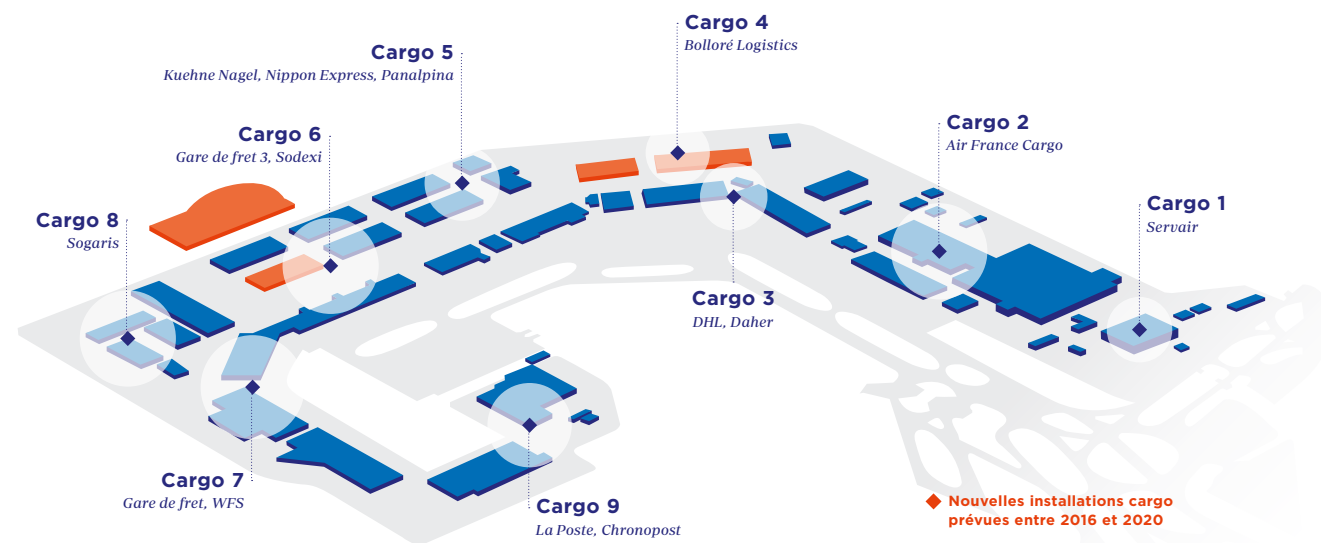
ÉVÉNEMENT

Air Cargo Forum, à Paris pour la première fois depuis dix-huit ans

Hôte de l'événement avec Air France-KLM Cargo, le Groupe ADP s'est fortement investi pour que Paris accueille l'édition 2016 de l'Air Cargo Forum. Compagnies aériennes, aéroports, transitaires, intégrateurs, chargeurs, fournisseurs de solutions technologiques et logistiques : plus de 200 exposants et 3 000 visiteurs y ont participé sur le thème de « l'innovation à ciel ouvert ». La communauté des acteurs cargo des aéroports parisiens était particulièrement mise en valeur dans un village consacré au fret français.

La Cargo City de Paris-Charles de Gaulle⁽¹⁾

300 hectares sont dédiés aux activités de fret aérien, qui regroupent près de 600 000 m² de bâtiments donnant un accès direct à 80 postes de stationnement avions.



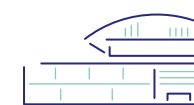
300 ha – 600 000 m² de bâtiments – 80 postes pour avions. Capacité de traitement : 3,6 M/t./an. Objectifs : +100 000 m² d'installations terminales en 2020 – Capacité de traitement x2.

(1) FedEx est installé plus au nord, où il dispose de ses propres installations.

//
Roissypole est le premier quartier d'affaires aéroportuaire mondial, avec 229 000 m² de bureaux et 2 800 chambres d'hôtel.
//



185 M€
DE LOYERS EXTERNES POUR 2016



2,6 Md€
DE VALEUR POUR LES ACTIFS IMMOBILIERS À FIN 2016



77 M€
INVESTIS EN 2016 (MAISON MÈRE)



FACILITER

FAIRE DÉCOLLER L'EMPLOI DES RIVERAINS DES AÉROPORTS

EN DÉCEMBRE 2016, LE GROUPE ADP A REÇU LE TROPHÉE NATIONAL DE L'ENTREPRISE CITOYENNE POUR SON PROGRAMME RSE PLANÈT'AIRPORT, DÉJÀ LAURÉAT DU TROPHÉE DÉFIS RSE 2013. QUESTIONS À PATRICK DUGARD, DÉLÉGUÉ GÉNÉRAL DE PLANÈT'AIRPORT.



PATRICK DUGARD
Délégué général de Planèt'Airport



VALEURS CITOYENNES

Le Trophée national de l'entreprise citoyenne

Placé sous le haut patronage du président du Sénat, il récompense, depuis 2007, les actions exemplaires lancées et déployées par les entreprises en faveur de l'intérêt général. Que ce soit au profit de leurs salariés et partenaires, de leur région ou du pays, ces entreprises associent consciemment les valeurs citoyennes à leur mission première, qui est de créer des richesses.

QUELLE EST LA VOCATION DE PLANÈT'AIRPORT ?

Depuis 1996, les dispositifs et les actions de Planèt'Airport favorisent l'accès et le maintien en emploi ainsi que le développement socioprofessionnel des riverains de nos aéroports. Planèt'Airport fédère des initiatives en faveur de l'emploi, de la formation professionnelle, de l'insertion sociale, de l'insertion par l'activité économique, de la mobilité et du logement sur les territoires d'accueil de nos plateformes. Toutes nos actions s'inscrivent dans la politique de responsabilité sociétale du Groupe ADP.

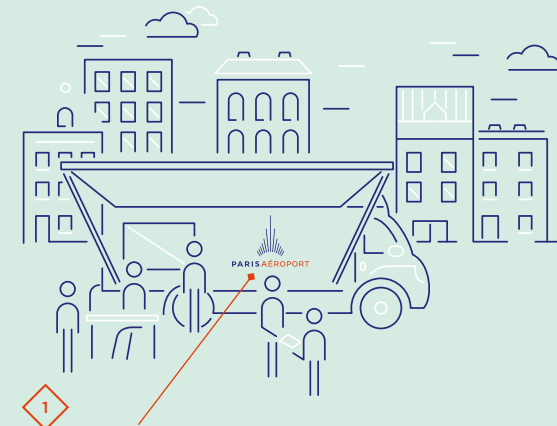
COMMENT INTERVENEZ-VOUS CONCRÈTEMENT ?

Nous fédérons des structures associatives spécialisées, créées par le Groupe ADP, toujours en partenariat avec des collectivités territoriales et des entreprises : le fonds de dotation territorial Adife pour le développement d'initiatives de formation et d'emploi, dans l'est du Val-d'Oise ; Papa Charlie pour les services de mobilité ; First Stade pour l'insertion par le travail ; Teach'Air et AERO Compétences pour la formation ; le Comité Habitat pour l'accès

au logement. Cela nous permet de lever les freins majeurs à l'embauche, d'entretenir l'employabilité, d'encourager l'entrepreneuriat à chaque étape du parcours socioprofessionnel. De la mise en situation de travail des plus fragilisés à la qualification initiale du demandeur d'emploi, de la mobilité du nouvel embauché au logement du salarié, puis du futur propriétaire, sans oublier la bourse au créateur d'entreprise, les services utiles aux jeunes entrepreneurs et l'accompagnement d'entreprises dans leur RSE. Ensemble, nous avons accompagné 40 000 personnes vers et dans l'emploi en vingt ans. Un bilan qui nous a valu la reconnaissance d'ONG par le Conseil économique et social des Nations unies en 2015. C'est une grande fierté mise en partage. ♦

Planèt'Airport a accompagné 40 000 personnes vers et dans l'emploi en vingt ans.

Planèt'Airport sur le terrain



LA CARAVANE DES MÉTIERS AÉROPORTUAIRES EN ESCALE

Sa mission : « aller vers » les riverains de Paris-Charles de Gaulle et de Paris-Orly, leur présenter les métiers aéroportuaires et les formations requises. La Caravane des métiers associe le Groupe ADP et Planèt'Airport, à l'initiative du projet, FedEx et WFS pour les métiers du handling et du fret, et Papa Charlie pour les solutions de mobilité. Les conseillers du Bus BGE de la création d'entreprise sont là aussi pour apporter leur appui aux porteurs de projets. En 2015, la Caravane des métiers avait fait escale dans des villes riveraines de Paris-Orly.

Plus de 600 demandeurs d'emploi accueillis lors de chaque Caravane des métiers.



PAPA CHARLIE MET À DISPOSITION DES VÉHICULES AUX ACCÉDANTS À L'EMPLOI

Grâce au nouveau partenariat conclu entre Pôle emploi Roissy et Papa Charlie, les habitants de Seine-Saint-Denis qui trouvent un emploi sur l'aéroport Paris-Charles de Gaulle peuvent bénéficier d'un véhicule durant quatre à six mois pour 120 euros par mois, maintenance, assurance, assistance et entretien compris.

2 000 riverains bénéficient chaque année des dispositifs de Planèt'Airport.



AERO COMPÉTENCES FORME AUX MÉTIERS AÉROPORTUAIRES

AERO Compétences est un groupement solidaire de cinq organismes de formation aux métiers aéroportuaires dont Planèt'Airport est mandataire. Restauration, accueil/hôtellerie/tourisme ; commerce/vente, hygiène/nettoyage ; sûreté, sécurité, handling/logistique ; mécanicien aéronautique, etc. Ces formations, financées par le conseil régional, sont dispensées par des professionnels qualifiés dans une dizaine de centres en Île-de-France.



14 métiers concernés par les formations qualifiantes d'AERO Compétences.



FIRST STADE : PREMIER PAS POUR L'EMPLOI

First Stade est une entreprise d'insertion par le travail qui propose des services à la demande d'entreprises adhérentes. Transport de colis, de personnes, collecte de déchets recyclables, secrétariat et location low-cost de véhicules depuis 2016. Les prestations sont réalisées par des salariés en CDD d'insertion. Leur parcours dure en moyenne six mois, au terme desquels ils sont embauchés en entreprises ordinaires dans 85% des cas depuis la création, en 2009, de First Stade.



3

DÉVELOPPER

DES ÉQUIPES COMPÉTENTES ET MOTIVÉES POUR RÉUSSIR ENSEMBLE

LE PROFESSIONNALISME ET L'ENGAGEMENT SONT LES CONDITIONS DE LA PERFORMANCE. LE GROUPE ADP SOUHAITE ATTIRER ET FIDÉLISER LES MEILLEURS TALENTS EN LEUR DONNANT LES MOYENS DE DÉVELOPPER TOUT LEUR POTENTIEL.



ALICE-ANNE MÉDARD
Directrice des Ressources humaines

« LE GROUPE ADP, C'EST UNE GRANDE DIVERSITÉ DE MÉTIERS À TOUS LES NIVEAUX DE QUALIFICATION, DES SALARIÉS ENGAGÉS, FIERs DES MISSIONS QUI LEUR SONT CONFIEES ET DE LA CONTRIBUTION CITOYENNE DE LEUR ENTREPRISE. C'EST UN GROUPE RÉSOLUMENT TOURNÉ VERS L'AVENIR. L'INNOVATION PARTICIPATIVE, COLLABORATIVE AVEC LES START-UP, LES OUTILS NUMÉRIQUES, LES OBJETS CONNECTÉS FONT PARTIE DE NOTRE QUOTIDIEN. NOTRE DÉMARCHE D'INNOVATION IRRIGUE TOUS LES MÉTIERS, ET C'EST FORMIDABLEMENT STIMULANT. »

PRÉPARER L'AVENIR

La gestion prévisionnelle des emplois et des compétences (GPEC) facilite le pilotage dynamique des parcours professionnels, au plus près des besoins du Groupe, des projets des salariés et de l'évolution des métiers.

En 2016, le Groupe ADP et les organisations syndicales représentatives ont conclu un accord 2016-2018 intégrant la GPEC, la formation et le contrat de génération.

L'objectif est d'apporter une réponse coordonnée à ces enjeux avec une triple ambition :

- permettre à chaque salarié d'être acteur de son parcours professionnel en lui donnant de la visibilité sur l'évolution des métiers à trois ans;
- dynamiser la mobilité interne et accompagner le développement des compétences par la formation;
- porter une attention particulière à l'insertion des jeunes, au maintien dans l'emploi des seniors et au partage des savoir-faire entre les générations.

TOUS INNOVATEURS

Plusieurs dispositifs encouragent et récompensent la créativité des salariés :

- Innov'idées pour les actions de progrès seul ou à deux au quotidien;
- Innov'équipes pour des projets plus importants. Le Trophée de l'initiative consacre, chaque année, les meilleures réalisations dans le cadre de la Journée de l'initiative. ♦♦♦

Plus de 1000 managers ont suivi le programme « Attitude manager », qui promeut une culture de confiance, d'initiative et d'engagement.

Le Groupe ADP donne à ses collaborateurs les moyens de développer leur potentiel

LES RÉCOMPENSES

2016

**Randstad Awards 2016⁽¹⁾**

Pour la 3^e année consécutive, le Groupe ADP est l'employeur le plus attractif du secteur transport et logistique.

Happy Trainees 2016 – 2027⁽²⁾

Pour la 3^e année consécutive, le Groupe ADP fait partie des **150 meilleures entreprises** où faire un stage.

Trophées C&B⁽³⁾

100% des salariés actionnaires
Le Groupe ADP a reçu le trophée « Actionnariat salarié pour tous ».

(1) 12000 personnes actives interrogées en France par l'ICMA.
(2) Les entreprises sont notées par les stagiaires selon six dimensions. (3) Observatoire Rémunération et avantages sociaux.

LES JEUNES



LE GRADUATE PROGRAM : un parcours d'intégration de

3

missions de huit mois, tutorées, dans 3 entités différentes.

139 alternants en apprentissage ou professionnalisation, dont 110 accueillis en 2016.

62 jeunes en CDI recrutés en 2016, soit 46 % des recrutements.

Objectif 2016-2018 : 30 % des recrutements.

L'ENGAGEMENT

67%

des collaborateurs sont fiers de faire partie du Groupe ADP.

55 % apprécient sa contribution citoyenne.

+10 pts l'objectif de progression de l'engagement des salariés d'ici à 2020.

1^{re} enquête Great Place to Work®, de climat social et de qualité de vie au travail⁽³⁾.



LA FORMATION

164 842 heures en 2016.

20 formations qualifiantes ou diplômantes délivrées.

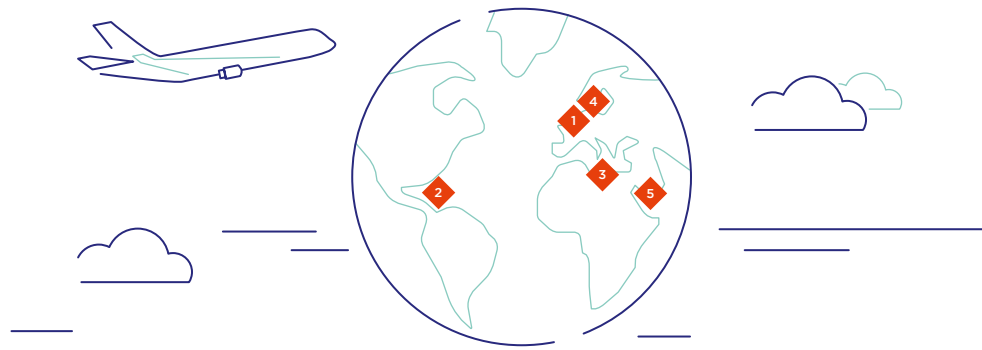
5,3%

de la masse salariale consacrée à la formation



My Mob facilite toutes les mobilités

Géographique, entre métiers et entreprises du Groupe ou avec ses partenaires Royal Schiphol Group et TAV Airports, le Groupe ADP encourage la mobilité sous toutes ses formes et valorise les compétences de ses collaborateurs dans le monde entier.



1

PATRICIA CASSE
Responsable de la Mobilité internationale, DRH Groupe

« Le programme d'échanges avec le groupe TAV lancé en 2015 permet de vivre une expérience enrichissante de mobilité internationale au sein du Groupe. Cinq salariés du Groupe ADP en ont profité, et nous avons accueilli

quatre collaborateurs de TAV Airports. Notre objectif est d'intensifier ces échanges. Cela traduit la volonté de nos deux entreprises d'acquiescer une meilleure connaissance des modes de fonctionnement de chacun et de tisser des liens pérennes. »

3

ERWAN LEROUX
International Project Manager, détaché chez TAV Airports

« Après avoir intégré pendant un an TAV Academy, en charge des programmes de formation, j'ai rejoint, en 2016, BTA - filiale responsable des activités Food & Beverage de TAV Airports. C'est une entreprise jeune et dynamique, tournée

vers l'international, offrant de nombreuses opportunités d'évolution à ses collaborateurs. Les interactions entre les groupes TAV et ADP sont très enrichissantes, et ont notamment permis de mettre en place un certain nombre de process essentiels. »

5

THIBAUT ROUZAUD
International Project Manager, détaché chez TAV Airports

« J'ai intégré TAV Operations Services, qui gère des activités de salons, d'accueil, de fidélisation..., pour suivre et développer ses services à l'international. Nous travaillons déjà dans huit pays hors Turquie,

et nous avons des projets dans quatre autres pays. Ce programme est une réelle chance de découvrir d'autres modes de pensée et d'acquiescer de nouvelles méthodes de travail. J'espère que ces échanges se poursuivront. »

2

SYLVAIN TANGUY
Senior expert Opérations et Systèmes, ADP Management.

« À la suite d'une première expérience des opérations aéroportuaires chez Air France, j'ai rejoint le Groupe ADP, en 2007, dans l'assistance en escale, puis l'exploitation des terminaux et des trieurs à bagages. En 2011, ADP Management m'a proposé d'intégrer son équipe d'experts. Les missions ? Évaluer des capacités à Alger, accompagner l'ouverture de terminaux à Amman ou à l'île Maurice, superviser les opérations à Djeddah, définir le design de nos futurs terminaux, etc.

Ces trois dernières années, j'étais en Croatie pour la construction du nouvel aéroport de Zagreb. Aujourd'hui, je suis basé à Cuba. L'international reste une formidable opportunité d'enrichir sa compréhension du secteur au sein d'une structure qui privilégie la polyvalence et la flexibilité. »

4

STÉPHANE DAUBA
General Manager, ADP Ingénierie Oman Branch

« Après trois ans chez Orange, j'ai intégré le Groupe ADP, en 2000, pour travailler sur des systèmes de gestion de flux et de contrôle d'accès. À la suite d'études pour un projet à Dubaï, j'ai rejoint l'équipe d'experts d'ADP Ingénierie. J'ai travaillé pour des projets à Bogotà, à Moscou, à Amman, à Nouméa, à Alger, à Doha, etc., avant de partir, avec ma famille, en expatriation à Oman,

comme chef de projet des Systèmes d'information des nouveaux aéroports de Mascate et de Salalah. Je suis maintenant General Manager d'ADP Ingénierie Oman, en charge d'une équipe de 25 personnes chargée d'ouvrir l'aéroport de Mascate en 2017. »

PASSEPORT DIGITAL : PLUS DE 1 000 VALIDATIONS

Le Groupe ADP propose à tous les collaborateurs, filiales comprises, de décrocher leur passeport digital en suivant un programme de contenus vidéo ludiques et courts pour se familiariser avec les concepts de base, complétés par les découvertes d'innovations concrètes et la possibilité d'approfondir ses connaissances avec des cas d'experts.

L'utilisation de nouveaux outils numériques s'étend rapidement dans l'exploitation, l'ingénierie, l'immobilier, où ils contribuent à fluidifier les parcours des passagers, réduire les frais sur projets et améliorer la maintenance préventive. Les services supports ne sont pas en reste. Dans le domaine des ressources humaines, les processus de recrutement, d'appréciation, de mobilité et de gestion administrative sont largement digitalisés. Plusieurs centaines de salariés ont fait le choix d'un bulletin de salaire dématérialisé et, à partir de janvier 2017, tous bénéficieront de la numérisation des entretiens annuels grâce à la nouvelle version de l'outil Mob'RH.

MOBILISATION RENFORCÉE POUR LA SÉCURITÉ

La sécurité et la prévention des risques professionnels font l'objet d'un plan de mobilisation avec trois axes prioritaires : les agressions et incivilités, les risques liés aux déplacements et les risques psychosociaux.

Cette mobilisation a été renforcée en 2016.

- L'évolution des accidents du travail est examinée tous les quinze jours par le comité exécutif, dont plusieurs membres ont effectué des visites de sécurité sur le terrain à l'occasion de la journée de la sécurité.
- Tous les accidents, avec ou sans arrêt, sont analysés et partagés au moyen d'un outil commun, Gaspar.

//

Plus de 200 collaborateurs ont assisté aux Journées de la qualité de vie au travail, organisées à Paris-Orly et à Paris-Charles de Gaulle.

//

Les 36 animateurs de sécurité ont été formés en ligne à son utilisation avec un MOOC combinant tutoriels, vidéos, quiz et interactions.

- Une formation à la prévention est déployée auprès des managers. Parallèlement, les procédures d'évaluation des risques ont été redéfinies. Les évaluations, le suivi et l'analyse des accidents et des maladies professionnelles sont réunis dans un système d'information intégré, opérationnel depuis 2016. ♦



PLAN STRATÉGIQUE

Une opération exceptionnelle d'actionnariat salarié

Afin d'associer plus étroitement les salariés aux résultats du plan stratégique Connect 2020, le Groupe ADP a réalisé en 2016 une opération exceptionnelle d'actionnariat salarié à deux volets.

- Tous les salariés d'Aéroports de Paris SA, d'ADP Ingénierie, d'ADP Management, de Hub One et de Hub Safe ont bénéficié d'une attribution gratuite de 12 actions Aéroports de Paris.
- Tous ont pu aussi acquiescer des actions à des conditions préférentielles, ce que 4 996 salariés du Groupe ADP (dont 4 558 salariés d'ADP SA et 438 salariés des filiales) ont fait. La suppression d'un régime de retraite supplémentaire de dirigeants a permis de financer cette opération en réalouant l'enveloppe qui y avait été dédiée.



DIGITAL

Les solutions RH de start-up expérimentées

Pour accélérer sa transformation digitale, le Groupe a lancé le premier challenge d'innovation RH à destination des start-up françaises sur quatre thèmes : recrutement, formation, mobilité et gestion des talents ; marque employeur et communication RH. 150 candidatures ont été reçues, 12 start-up, sélectionnées et 4 lauréats, récompensés :

- Jobbers, une conciergerie digitale qui simplifie la vie des personnes au travail ;
- Speechme, une solution Web pour enregistrer, transmettre et diffuser simplement son savoir en vidéo ;
- Spated, une plateforme de microformations sous forme de jeux sur smartphone ;
- Zest Me Up, une application pour prendre en temps réel le pouls des salariés.



64 %
DES POSTES POURVUS PAR MOBILITE INTERNE



173
SALARIÉS PROMUS DANS LE CADRE DE LEUR MOBILITÉ



32
19 EXPATRIÉS ET 8 SALARIÉS EN ÉCHANGE CHEZ SCHIPHOL GROUP, ET 5 CHEZ TAV AIRPORTS

MINIMISER NOTRE EMPREINTE



1
ÉNERGIE
Le Groupe ADP met en pratique la transition énergétique.
[P. 16](#)

2
CLIMAT
Le Groupe ADP aide les compagnies aériennes à réduire leurs émissions.
[P. 18](#)

3
BIODIVERSITÉ
Le Groupe ADP inventorie les espèces et adapte sa gestion.
[P. 19](#)

Pour se développer en synergie avec les territoires, le Groupe ADP s'attache à réduire l'impact des activités aéroportuaires sur l'environnement et s'applique les critères d'exigence les plus élevés. Il intègre cette ambition dans ses choix d'investissements comme dans ses pratiques d'exploitant et associe à sa démarche ses partenaires et ses clients.

1
Six axes d'actions

La politique environnementale et énergétique du Groupe ADP se décline selon six axes : énergie, eau, déchets, air et émissions, biodiversité, aménagement et construction durables. Des objectifs sont fixés pour chaque axe, en cohérence avec la loi de transition énergétique pour la croissance verte et avec les autres textes nationaux et européens. Un tableau de bord environnemental permet au comité exécutif de suivre l'évolution des performances.

2
Certifié pour l'environnement...

Le système de management environnemental des trois plateformes aéroportuaires franciliennes est certifié ISO 14001: Paris-Charles de Gaulle depuis 2001, Paris-Orly depuis 2002 et Paris-Le Bourget depuis 2005. L'héliport d'Issy-les-Moulineaux et l'aérodrome de Toussus-le-Noble sont également certifiés. Paris-Charles de Gaulle et Paris-Orly mettent en œuvre un système de management intégré couvrant la qualité, l'environnement, la sécurité aéroportuaire et la sûreté, la santé et la sécurité au travail.

// **Le Groupe ADP est le premier grand gestionnaire aéroportuaire au monde certifié ISO 50001.** //

3
... et la gestion de l'énergie

Engagé dès 2013 dans une démarche de certification de son système de management de l'énergie, le Groupe ADP est certifié ISO 50001 depuis 2015 pour l'ensemble de ses sites franciliens. Cette reconnaissance atteste son engagement à systématiser la recherche d'économies d'énergie et à privilégier les énergies renouvelables directement ou dans le cadre de ses contrats d'achat d'électricité.

4
Engagé pour le climat

Paris-Charles de Gaulle, Paris-Orly et Paris-Le Bourget ont renouvelé leur *Airport Carbon Accreditation* de niveau 3 pour leurs actions de réduction des émissions de CO₂. Ce programme d'accréditation comporte quatre niveaux : cartographie des émissions, réduction, optimisation et neutralité carbone. Le niveau 3 place les aéroports parisiens parmi les meilleurs mondiaux.

5
Construction et rénovation durables

Le Groupe ADP mise aussi sur les bâtiments à hautes performances énergétiques et environnementales pour réduire ses consommations, ses émissions et ses impacts sur l'environnement. Tous les nouveaux bâtiments immobiliers seront certifiés HQE™ ou BREEAM™. Des audits énergétiques sont réalisés parallèlement pour identifier tous les gisements d'économies d'énergie.

6
Des salariés formés et engagés

La sensibilisation à l'environnement et à la RSE est au programme des journées d'intégration des nouveaux embauchés. Les salariés sont régulièrement informés, et particulièrement mobilisés

à l'occasion de la Semaine européenne du développement durable. En 2016, une communauté d'écosalariés issus des trois plateformes parisiennes s'est constituée et a engagé plusieurs initiatives. La direction de l'Environnement et du Développement durable a refondu la formation dispensée aux salariés intervenant dans le domaine de l'énergie.

// **Paris-Charles de Gaulle, Paris-Orly et Paris-Le Bourget ont renouvelé leur *Airport Carbon Accreditation* de niveau 3 pour leurs actions de réduction des émissions de CO₂.** //

7
Des entreprises associées

Des Clubs des partenaires environnement, animés par le Groupe ADP, favorisent les échanges entre les entreprises des plateformes sur l'environnement et le développement durable. Leurs membres utilisent des outils communs de sensibilisation, présentent leurs expériences et leurs bonnes pratiques dans le cadre de rencontres thématiques et sur un site extranet dédié.

8
Des aides à l'insonorisation des riverains

Le Groupe ADP gère les aides à l'insonorisation dans les zones délimitées par l'administration. Ces aides sont financées par la taxe sur les nuisances sonores réglée par les compagnies aériennes. Elles financent les diagnostics acoustiques et d'insonorisation. Le site [Entrevoisins.org](#) donne toutes les informations utiles sur ces aides. ♦

GESTION ENVIRONNEMENTALE : VISER L'EXCELLENCE

OPÉRATEUR MAJEUR, LE GROUPE ADP SE VEUT EXEMPLAIRE EN MATIÈRE DE PROTECTION DE L'ENVIRONNEMENT, D'EFFICACITÉ ÉNERGÉTIQUE ET DE LUTTE CONTRE LE CHANGEMENT CLIMATIQUE. SES ENGAGEMENTS DE PROGRÈS SUR LA PÉRIODE 2016-2020 TÉMOIGNENT DE SON AMBITION.



40 %

D'ÉCONOMIES D'ÉNERGIE ET 30 % D'ÉCONOMIES DE MAINTENANCE GRÂCE AUX 1800 LED BALISANT LA PISTE 2 DE PARIS-CHARLES DE GAULLE RÉNOVÉE EN 2016

21 500

TONNES DE CO₂ ÉVITÉES GRÂCE AUX ÉNERGIES RENOUVELABLES EN 2016



RÉDUIRE LES CONSOMMATIONS D'ÉNERGIE ET LES ÉMISSIONS DE GAZ À EFFET DE SERRE

TROIS ENGAGEMENTS POUR 2020

Après avoir réduit de 34,3% les émissions internes des aéroports franciliens entre 2009 et 2015, le Groupe ADP a pris de nouveaux engagements pour la période 2016-2020. Paris-Charles de Gaulle et Paris-Orly pourraient alors accueillir plus de 105 millions de voyageurs⁽¹⁾. Le Groupe ADP s'engage cependant :

- à diminuer de 65% par rapport à 2009 les émissions de CO₂ par passager de ses infrastructures franciliennes en 2020⁽²⁾;
- à améliorer de 7% sa performance énergétique entre 2015 et 2020 (environ 1,5% par an en moyenne);
- à établir la part d'énergies renouvelables dans sa consommation finale à 15% en 2020.

UNE ÉNERGIE PLUS VERTE

En 2016, les énergies renouvelables ont représenté 14,5% du mix énergétique des trois aéroports, grâce à la géothermie et à la biomasse principalement. Pour améliorer encore son bilan, le Groupe ADP a souscrit, en 2016, auprès de ses fournisseurs des contrats qui

lui garantissent une électricité d'origine renouvelable à hauteur de 60% à Paris-Charles de Gaulle et à Paris-Orly – contre 30% en 2014 et 50% en 2015 –, et de 100% à Paris-Le Bourget.

DES ÉQUIPEMENTS PLUS ÉCONOMES

Des éclairages à LED balisent les pistes et équipent les terminaux et les parcs de stationnement avec des gains d'énergie de 30% à 60%. Progressivement, les éclairages des aires avions sont remplacés par des technologies LED adaptées aux mâts de grande hauteur, plus économes en énergie et améliorant la qualité d'éclairage pour les pilotes. Les moteurs des trieurs de bagages, les centrales de traitement d'air, les radiateurs et systèmes de climatisation sont remplacés par des équipements plus économes. Le remplacement d'environ 4400 écrans d'affichage par des écrans basse consommation est en cours à Paris-Orly et à Paris-Charles de Gaulle. Partout, la gestion technique centralisée permet d'adapter au mieux les ambiances thermiques et lumineuses avec d'importantes économies d'énergie. ...

La transition énergétique en pratique



PARIS-ORLY MISE SUR LA GÉOTHERMIE

Une centrale géothermique de 10 MW assure, depuis 2011, près du tiers des besoins en chaleur de Paris-Orly et de Cœur d'Orly. La température de l'eau, puisée à 1800 mètres, s'élève à 74°C. Paris-Orly utilise aussi de l'eau chauffée par l'incinérateur du marché de Rungis. Ces ressources limitent le recours à la centrale thermique au gaz naturel de la plateforme.

9 000 tonnes de CO₂ évitées par an en rythme de croisière.



PARIS-LE BOURGET JOUE LES SYNERGIES

Depuis fin 2015, 40 sondes géothermiques à faible profondeur et 2 pompes à chaleur de 140 kW chauffent et climatisent 13 000 m² de bureaux et d'entrepôts. Des ombrières de parking photovoltaïques de 600 m² alimentent les pompes à chaleur en électricité. Cette installation fournit 30% de la consommation d'énergie interne de Paris-Le Bourget.

120 tonnes de CO₂ évitées par an.



PARIS-CHARLES DE GAULLE PRÉFÈRE LE BOIS

Une chaufferie à bois de 14 MW alimente, depuis 2012, le réseau de chaleur de Paris-Charles de Gaulle. Alimentée en plaquettes de résidus de bois collectés à moins de 50 km, elle assure 25% des besoins en chaleur de la plateforme. Quant au hall M, son chauffage et sa climatisation sont assurés par quatre thermo frigo pompes à haut rendement.

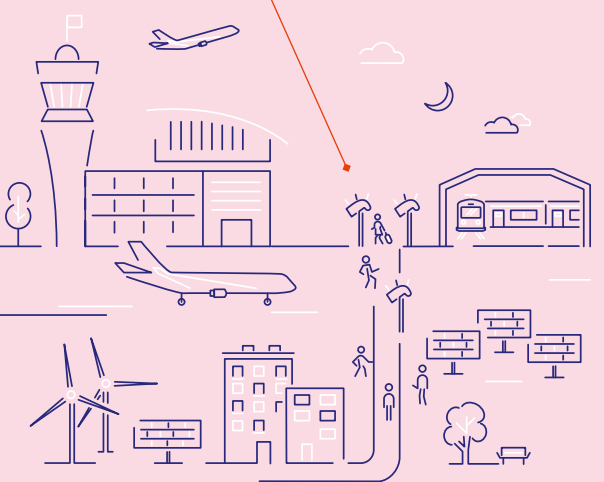


19 600 tonnes de CO₂ évitées par an en rythme de croisière.



LE SOLAIRE BRILLE PARTOUT

À Paris-Orly, un système solaire-éolien éclaire le parcours piéton entre Orlytech et la station RER, tandis que les 5 000 litres d'eau chaude requis chaque jour par le restaurant interentreprises doivent beaucoup au système solaire installé sur le toit. À Paris-Le Bourget, un chauffe-eau solaire alimente la caserne des pompiers. À Paris-Charles de Gaulle, une centrale au sol de 190 kWc couvre l'équivalent des besoins en électricité de la Maison de l'Environnement et du Développement durable.



(1) Avec une croissance moyenne du trafic passager de 2,5% par an, hypothèse retenue pour le CRE 2016-2020.
(2) Objectif qui a été relevé de 50% à 65% en décembre 2016.



53

SALLES DE TÉLÉCONFÉRENCE ET ESPACES DE BUREAUX PARTAGÉS POUR LIMITER LES DÉPLACEMENTS



96 %

DES ÉMISSIONS DE GES⁽⁴⁾ DES AÉROPORTS FRANCILIENS SONT DE SOURCES EXTERNES :

- 60% des avions
- 5% des APU
- 2% des véhicules d'assistance en escale
- 16% des accès des passagers
- 12% des accès des salariés
- 1% de traitement des déchets et autres

(1) ATM Research, initiative de recherche pour l'optimisation acoustique aéronautique.
 (2) Single European Sky.
 (3) Conseil pour la recherche aéronautique civile.
 (4) Données 2015.

2

RÉDUIRE LES ÉMISSIONS DE CO₂

DE NOUVEAUX BATIMENTS HQE™

À Paris-Orly, la jetée internationale mise en service en 2016 est certifiée HQE™ niveau Excellent. Les émissions de CO₂ de cette salle d'embarquement de 12 000 m² sont inférieures de 60% à la moyenne des aérogares grâce aux choix techniques et architecturaux opérés. Le bâtiment de jonction entre les terminaux Sud et Ouest est aussi conçu suivant une démarche HQE™ et sera candidat à la certification. À Paris-Charles de Gaulle, le nouveau siège social du Groupe ADP vise les labels HQE™ Excellent et BREEAM™ Very good.

MOBILITÉ RESPONSABLE ET PLANS DE DÉPLACEMENT

Le Groupe ADP ambitionne 25% de véhicules légers électriques, hybrides ou à très faibles émissions de CO₂ en 2020. Il poursuit le remplacement des engins les plus polluants et le déploiement de bornes de recharge pour tous. Un nouveau plan de déplacements entreprise (PDE) est arrêté pour la période 2016-2018. Il comporte des actions liées au covoiturage, au télétravail, au recours à la téléconférence et aux espaces de bureaux partagés pour limiter les déplacements. À la suite de Paris-Charles de Gaulle et de Paris-Orly, dotés de plan de déplacements interentreprises (PDIE) depuis 2011 et 2012 respectivement, Paris-Le Bourget a lancé le sien en 2014, avec aujourd'hui 11 entreprises.

AIDER LES COMPAGNIES AÉRIENNES À RÉDUIRE LEURS ÉMISSIONS

Les postes des avions au contact des terminaux sont équipés de prises électriques 400 Hz et les postes au large de prises 50 Hz. Les compagnies aériennes peuvent ainsi réduire l'usage des moteurs auxiliaires (APU) et des groupes diesel dont les émissions sont élevées. Autre source de progrès : la meilleure synchronisation des départs des avions réduit leur temps de roulage et d'attente en bord de piste. La gestion locale des départs (GLD) avec les compagnies et le contrôle aérien dans le cadre du *Collaborative Decision Making (CDM)* permet d'économiser près de 15 000 tonnes de CO₂ par an. Paris-Charles de Gaulle la pratique depuis 2010. Paris-Orly, qui offre déjà l'un des temps de roulage les plus courts d'Europe pour un aéroport de cette dimension, la met progressivement en place depuis 2016. Le Groupe ADP participe aussi au programme de recherche européen Iroqua⁽¹⁾, pour diviser par deux le bruit perçu, et au projet européen Sesar⁽²⁾, qui vise une baisse des émissions de gaz à effet de serre de 10% par vol d'ici à 2025. Il est un membre actif du Corac⁽³⁾, qui mobilise tous les acteurs français de l'aéronautique civile pour l'amélioration conjointe des performances environnementales et de la compétitivité de la filière hexagonale.



LES ABEILLES SERVENT DE BIO-INDICATEURS À PARIS-CHARLES DE GAULLE ET À PARIS-ORLY, OÙ DES RUCHES SONT INSTALLÉES

3

PROTÉGER L'EAU, LES SOLS ET LA BIODIVERSITÉ

LIMITER ET VALORISER DES DÉCHETS

Le tri sélectif est déployé sur les plateformes et dans les aérogares. Le prestataire sélectionné en 2016 s'est engagé à recycler jusqu'à 50% des déchets collectés selon les sites. Dans ce cadre, une filière de collecte des biodéchets est mise en place. Les chantiers propres réduisent les déchets à la source. Les obligations des entreprises de travaux en matière de tri, de transport et de traitement des déchets sont précisées. Lors des rénovations de voiries, une partie des matériaux est recyclée sur place et réutilisée.

ÉCONOMISER ET RECYCLER L'EAU

Trois stations implantées sur les plateformes traitent les eaux pluviales : deux à Paris-Charles de Gaulle, une à Paris-Orly, qui est équipée en complément d'un marais filtrant planté de roseaux, de joncs et d'iris afin d'améliorer le traitement des eaux de ruissellement chargées de produits de dégivrage en hiver. Une fois traitées, les eaux pluviales sont en partie réutilisées pour l'arrosage des plantations - limité par la réutilisation en paillage des déchets végétaux -, la climatisation et les sanitaires. Certains blocs sanitaires d'Orly Ouest ont été raccordés à ce réseau, et près de 70 000 m³ d'eau potable sont économisés chaque année à Paris-Orly. L'objectif 2020 est en effet de réduire de 5% la consommation d'eau potable par passager par rapport à 2014. Les réseaux et les consommations d'eau potable sont télésurveillés, ce qui permet d'intervenir rapidement en cas d'anomalie ; les blocs sanitaires sont équipés de mousseurs et de chasses économes, les pratiques de nettoyage, optimisées.

INVENTORIER ET PRÉSERVER LA BIODIVERSITÉ

Avec plus de 6 000 hectares de territoires franciliens, dont 70% de prairies aéroportuaires et d'espaces verts, le Groupe ADP est directement concerné par la protection de la biodiversité. Un état des lieux et un zonage ont été réalisés sur les territoires des trois plateformes afin d'adapter leur gestion. Paris-Charles de Gaulle a lancé, en 2016, la réalisation d'un schéma directeur développement, biodiversité et paysage. En 2016, il a rejoint Paris-Orly au sein de l'association Hop! Biodiversité.

Créée en 2015 par la compagnie aérienne Hop!, rejointe par Air France et Air Corsica, l'association rassemble une douzaine d'aéroports, la DGAC et le Muséum national d'histoire naturelle. Sa vocation : mieux connaître et valoriser la biodiversité sur les plateformes aéroportuaires. Elle s'appuie sur une méthodologie validée par un comité scientifique et des observateurs volontaires pour dresser l'inventaire des espèces et assurer leur suivi. ♦

//

Le compostage des déchets végétaux et les pratiques alternatives limitent le recours aux engrais chimiques et aux produits phytosanitaires.

//



DIDIER HAMON
Secrétaire général

« LE GROUPE ADP SE POSITIONNE EN LEADER PARMIS LES GROUPES AÉROPORTUAIRES EUROPÉENS EN MATIÈRE DE RSE. IL S'INSCRIT DANS UNE DÉMARCHE DE DIMINUTION DE SON EMPREINTE CARBONE INTERNE AVEC DES PRODUCTIONS D'ÉNERGIES RENOUVELABLES ET UNE EFFICACITÉ ÉNERGÉTIQUE SANS CESSER D'AMÉLIORER. LA GESTION DE L'EAU, DES DÉCHETS ET LA CONSTRUCTION DURABLE S'INSCRIVENT AUJOURD'HUI DANS UNE DÉMARCHE D'ÉCONOMIE CIRCULAIRE. »



OBJECTIFS 2020

- ♦ 45% des déchets banals et 70% des déchets de chantier valorisés
- ♦ 5% d'eau potable économisés par passager, par rapport à 2014
- ♦ -50% de produits phytosanitaires par rapport à 2008



GREEN IT

Le futur datacenter de Paris-Charles de Gaulle utilisera la fraîcheur souterraine (*geocooling*) et celle de l'air extérieur (*free cooling*) pour climatiser les systèmes hébergés.

LA FONDATION DU GROUPE ADP



CRÉÉE EN 2015, LA FONDATION DU GROUPE ADP ŒUVRE EN FAVEUR DE L'ÉDUCATION, DE LA PRÉVENTION DE L'ILLETTRISME ET DU DÉCROCHAGE SCOLAIRE, EN FRANCE, SUR LES TERRITOIRES D'EMPRISE DES AÉROPORTS PARISIENS, ET À L'INTERNATIONAL, OÙ LE GROUPE EST IMPLANTÉ. ELLE ENCOURAGE SES COLLABORATEURS À S'INVESTIR AU SERVICE DES ASSOCIATIONS SOUTENUES EN LEUR PERMETTANT DE PARTAGER LEUR EXPÉRIENCE GRÂCE À PLUSIEURS PROGRAMMES DE MÉCÉNAT DE COMPÉTENCES. EN 2016, ELLE A SOUTENU 54 PROJETS PORTÉS PAR DES ASSOCIATIONS POUR UN MONTANT DE 965 000 EUROS.

1 Les initiatives locales

41 projets soutenus en 2016

La fondation du Groupe ADP accompagne le tissu associatif de proximité menant des actions d'intérêt général principalement en lien avec la thématique de l'éducation et de la prévention du décrochage scolaire.

Elle a ainsi soutenu des projets pédagogiques innovants à destination de jeunes collégiens et lycéens scolarisés dans des établissements du REP, comme « Un orchestre dans mon bahut », porté par l'association Paris Mozart Orchestra, qui lutte contre l'échec scolaire en produisant des concerts dans les établissements reposant sur la cocréation et la coopération entre élèves, musiciens et professeurs, ou encore l'association Le Bal, qui forme des lycéens aux enjeux de la photographie à travers un programme de lecture et de décodage des images.

2 Lutte contre l'illettrisme

11 projets soutenus en 2016

Cette thématique d'intérêt national est le fil rouge de l'engagement RSE de la fondation qui œuvre pour faire émerger sur les territoires des projets favorisant l'accès au savoir et à la connaissance. La fondation du Groupe ADP est partenaire de l'association Coup de pouce,

qui agit en partenariat avec les villes et l'Éducation nationale pour permettre à chaque enfant, quel que soit son environnement social et familial, d'accéder à un parcours de réussite scolaire.

Dans le milieu carcéral, elle soutient l'association Issue de secours, qui propose aux détenus de la maison d'arrêt de Villepinte (93) des ateliers d'écriture-lecture et des rencontres avec des auteurs.

3 International

Deux projets soutenus en 2016

Le champ d'action de la fondation du Groupe ADP s'étend hors des frontières, dans les pays où le savoir-faire du Groupe est reconnu.

Au Maroc, la fondation accompagne pour la seconde année la fondation Béatrice Schönberg dans le cadre de la construction d'une maison d'études-internat, située à Asni dans le Haut Atlas, qui permettra à une quarantaine de jeunes adolescentes d'accéder à une scolarité de niveau collègue et lycée.

Au Togo, la fondation a financé le « Bibliobus » de l'association LucioI'envol, qui distribue des livres fournis par Biblionef, association également soutenue par la fondation pour favoriser l'alphabétisation et la scolarisation des filles.

4 Implication des salariés

166 salariés impliqués en 2016

Afin d'encourager les salariés à s'impliquer et suivre les projets soutenus par la fondation, quatre programmes de mécénat de compétences ont été développés de manière à ce que chaque collaborateur puisse trouver une offre d'engagement qui lui convienne, que ce soit sur ou en dehors de son temps de travail : parrainage d'associations, mécénat de compétences, tutorat-coaching auprès de jeunes du territoire à travers les programmes de l'association Alliance pour l'éducation et de l'institut Télémaque.

PRIX DE LA FONDATION

Deux prix attribués

- **Le Prix des salariés**, lancé en 2015 pour impliquer les salariés dans le choix des projets soutenus par la fondation, a été décerné à l'association Les Apprentis d'Auteuil, pour un montant de 2 000 euros.
- **Le Prix Coup de cœur de la fondation** valorisant, quant à lui, l'engagement personnel des collaborateurs dans un projet associatif, a été décerné aux associations Handi'Chiens, Apaerk et Solidarités nouvelles pour le logement, pour un montant de 9 000 euros.



Aéroports de Paris: 1, rue de France - 93290 Tremblay-en-France - Tél.: +33(0)1 74 25 23 23
www.groupeadp.fr - 3950* - www.parisaeroport.fr
Société anonyme au capital de 296 881 806 euros - SIREN 552 016 628 - RCS Bobigny 552 016 628.

Conception et réalisation: BABEL - Rédaction: Groupe ADP, Chantal Caillat - Crédits photo: Jean-Pierre Gaborit (p.07) - © Photothèque Groupe ADP, DR - Impression: Imprimerie intégrée du Groupe ADP. Ce rapport est imprimé sur un papier certifié FSC* issu de sources responsables.

* 0,34 € TTC/minute depuis un poste fixe en France métropolitaine, surcoût éventuel lié à votre opérateur non compris.



groupeadp.fr

1, rue de France
93290 Tremblay-en-France