

Communiqué de presse

Paris, le 4 décembre 2014

Aéroports de Paris et Accor signent des baux à construction pour trois hôtels sur l'aéroport Paris-Orly

Aéroports de Paris, en qualité de propriétaire et aménageur du terrain, et le groupe Accor, à travers son pôle de gestion d'actifs immobiliers HotelInvest, ont signé des baux à construction sur la plateforme de Paris-Orly, au sein du quartier Cœur d'Orly.

Les trois baux portent sur l'extension de l'hôtel ibis existant (réalisée à l'horizon 2016) et l'implantation de deux nouveaux hôtels : un ibis *budget* et un Novotel (dont les ouvertures sont prévues respectivement en 2016 et 2017).

François Cangardel, Directeur de l'immobilier d'Aéroports de Paris a déclaré :

"L'aéroport Paris-Orly est devenu un pôle d'affaires très important au cœur du sud francilien. D'importants travaux de modernisation sont en cours qui vont changer la physionomie de l'aéroport en le rendant plus accueillant, grâce notamment à la construction d'un bâtiment de jonction entre les terminaux Sud et Ouest à l'horizon 2018.

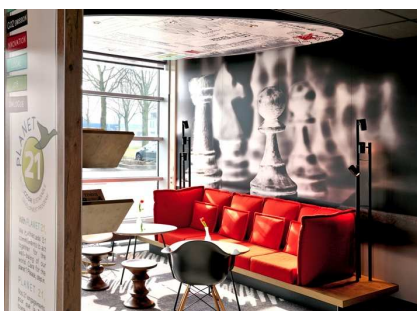
En parallèle, nous avons démarré le chantier du premier immeuble de bureaux de Cœur d'Orly, éco-quartier d'affaires, dont l'une des composantes est la réalisation d'un pôle hôtelier de 35 000 m² que permet justement le développement d'hôtels du groupe Accor. Outre le fait que nous valorisons nos vastes réserves foncières, nous augmentons significativement la capacité d'hébergement de la plateforme et répondons ainsi à une demande croissante des passagers."

John Ozinga, Directeur Général HotelInvest Accor a ajouté :

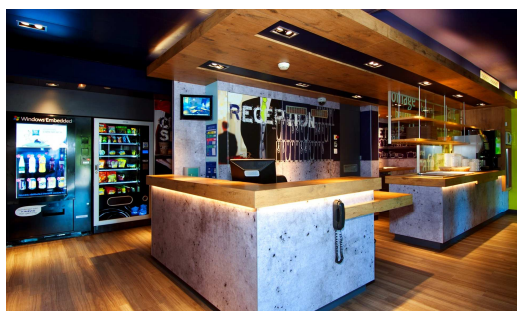
"Cette opération s'inscrit pleinement dans la stratégie d'HotelInvest, visant à conforter notre position de premier investisseur hôtelier en Europe. Elle nous permet d'investir sur les segments économique et milieu de gamme, dans des hôtels certifiés HQE, sur une zone clé générant d'excellentes performances opérationnelles et promettant de devenir l'un des projets urbains phares du Grand Paris."

360 chambres supplémentaires

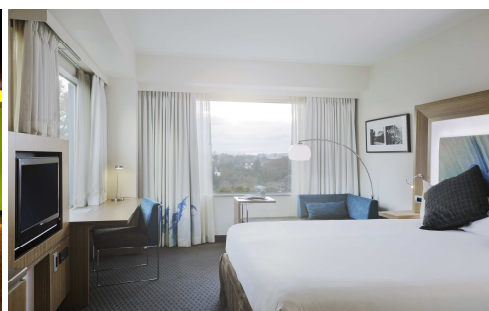
Les trois établissements, positionnés sur le segment économique et milieu de gamme, augmenteront de 43% la capacité d'hébergement de l'aéroport Paris-Orly. Les 360 chambres additionnelles viendront compléter le parc actuel de 840 chambres et offrir aux voyageurs des concepts hôteliers adaptés aux familles ainsi qu'à la clientèle d'affaires.



Extension de l'ibis Orly Aéroport (53 chambres supplémentaires) ibis, est la marque de référence sur le marché de l'hôtellerie économique, leader en Europe et 4^{ème} chaîne de sa catégorie au niveau mondial.



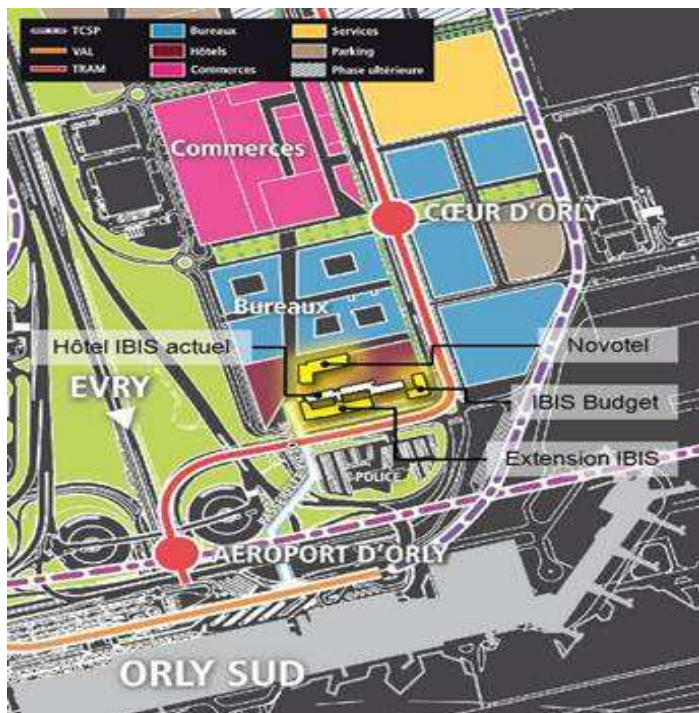
Construction d'un ibis budget (154 ch.) L'essentiel du confort à petit prix : des chambres pour 1, 2 ou 3 personnes, une accessibilité 24h/24 et un petit-déjeuner buffet à volonté.



Construction d'un Novotel (153 ch.) Pour les voyageurs d'affaires et de loisirs: des chambres spacieuses et modulables, une restauration équilibrée 24h/24, des salles de réunion, un personnel attentif, des espaces dédiés aux enfants et des salles de remise en forme.



AÉROPORTS DE PARIS
Le monde entier est notre invité



Ces nouveaux développements hôteliers s'inscrivent dans le cadre du programme immobilier Cœur d'Orly, développé par Aéroports de Paris et viendront s'ajouter au programme de bureaux et de commerces déjà lancé en co-investissement avec le groupement Altarea-Cogedim et Foncières des Régions.

Cœur d'Orly est un éco-quartier d'affaires et d'espaces de vies tertiaires, situé face aux terminaux de l'aéroport sur le 1^{er} pôle économique du sud-francilien, associant immeubles de bureaux, commerces, hôtels et différents services.

Situé à seulement 10 minutes de Paris, Cœur d'Orly dispose d'une connexion autoroutière multiple et d'une excellente desserte en transports en commun (Orlyval-RER B, Tramway T7, bus...) appelée à se renforcer dans les prochaines années (TSCP, TGV, métro du Grand Paris Express avec les lignes 14 et 16...).

La première tranche du programme vise, sur une parcelle de 13,5 hectares, à construire 160 000 m² de bâtiments et comprend notamment 70 000 m² de bureaux (répartis sur trois immeubles), 41 000 m² de commerces et services, et un pôle hôtelier de 35 000 m².

A propos d'Aéroports de Paris

www.aeroportsdeparis.fr

Aéroports de Paris construit, aménage et exploite des plates-formes aéroportuaires parmi lesquelles Paris-Charles de Gaulle, Paris-Orly et Paris-Le Bourget. En 2013, Aéroports de Paris a accueilli plus de 90 millions de passagers sur Paris-Charles de Gaulle et Paris-Orly, 2,2 millions de tonnes de fret et de courrier et 43 millions de passagers au travers d'aéroports gérés à l'étranger.

Bénéficiant d'une situation géographique exceptionnelle et d'une forte zone de chalandise, le Groupe poursuit une stratégie de développement de ses capacités d'accueil et d'amélioration de sa qualité de services et entend développer les commerces et l'immobilier. En 2013, le chiffre d'affaires du Groupe s'est élevé à 2 754 millions d'euros et le résultat net à 305 millions d'euros.

A propos d'Accor

www.accor.com

Premier opérateur hôtelier mondial avec 470 000 chambres dans 3600 hôtels, Accor est présent dans 92 pays avec 14 marques de renommée internationale. Organisé autour de deux entités, le Groupe met au service de ses clients et partenaires sa double expertise d'opérateur/franchiseur (HotelServices) et de propriétaire/investisseur (HotelInvest). Du luxe-haut de gamme (Sofitel, Pullman, MGallery, Grand Mercure, The Sebel) à l'économique (ibis, ibis Styles, ibis budget, adagio access et hotelF1), en passant par le milieu de gamme (Novotel, Suite Novotel, Mercure, Adagio), Accor fait évoluer en permanence ses concepts pour satisfaire pleinement les voyageurs d'affaires et de loisirs, partout dans le monde. Le Groupe s'appuie sur un écosystème digital puissant avec notamment son portail de réservations accorhotels.com, ses sites de marque et son programme de fidélité Le Club Accorhotels.

Les 170 000 collaborateurs sous enseignes Accor évoluent dans une entreprise engagée dans la formation et le développement de ses talents, grâce à l'Académie Accor. Depuis sa création il y a 45 ans, le Groupe place l'innovation au cœur de sa stratégie pour satisfaire ses clients et bâtir une hôtellerie durable et responsable.

Contacts Presse

Aéroports de Paris

Elise Hermant / Jérôme Marmet
Tel : +33 (0) 1 43 35 70 70
elise.hermant@adp.fr
jerome.marmet@adp.fr

Accor

Charlotte Bourgeois / Delphine Dumonceau
Tel: 01 45 38 84 95
Charlotte.bourgeois@accor.com
Delphine.dumonceau@accor.com