



AÉROPORTS DE PARIS

Le monde entier est notre invité

Paris, le 15 octobre 2012

Communiqué de presse

L'Ambassade de France à Tokyo, conçue par ADPI, gagne le prix AIA (American Institute of Architects)

Le 12 octobre, l'Ambassade de France à Tokyo, au Japon, a remporté le prix 2012 AIA (American Institute of Architects) Northwest and Pacific Region. Un prix prestigieux qui récompense le design de cette ambassade, dont les plans ont été conçus par ADPI (Aéroports de Paris Ingénierie), filiale d'Aéroports de Paris.

Dessiné par les architectes d'ADPI, Pierre-Michel Delpuch et Dominique Chavanne en tant qu'architectes en chef du projet, puis développé et réalisé par l'entreprise Takaneka dans le cadre du consortium franco-japonais MINTAK¹, ce bâtiment inauguré en décembre 2009 avait déjà reçu de l'Association Japonaise des Contractors, le prix BCS Award 2011. Celui-ci récompense conjointement les clients, architectes, bureaux d'études et constructeurs parmi 15 projets qui se sont particulièrement distingués.

Ce nouveau prix a été remis lors de la conférence annuelle AIA Arizona, tenue par les deux régions Western Mountain / Northwest and Pacific.



Pour Guillaume Sauv , Pr sident directeur-g n ral d'ADPI :

« En concevant cette ambassade, ADPI a pu d ployer ses qualit s d'architecte tout en valorisant ses comp tences en mati re de gestion des flux et de la s curit  d'un b timent complexe. A travers cette r alisation, ou encore l'Europa House,   Tokyo,  galement con ue par les  quipes ADPI, c'est toute notre expertise qui est reconnue. »

Pour Dominique Chavanne, Architecte en chef d'ADPI :

« Ce nouveau prix am ricain distingue un projet con u par des Fran ais et r alis  par des japonais, au Japon... Les plans ont  t   tablis pour rechercher la lisibilit  des circulations, la libert  des espaces, l'ind pendance et la convivialit  des lieux de travail. »

¹ Le consortium MINTAK r unit Mitsui et Nomura (investisseur-promoteur), ADPI (ma trise d' uvre design), Takenaka (ma trise d' uvre  tudes, ex cution des travaux), Kume (ma trise d' uvre supervision).



AÉROPORTS DE PARIS

Le monde entier est notre invité

Communiqué de presse

Un bâtiment contemporain aux lignes brisées qui s'intègrent aux espaces verts



Les architectes d'ADPI ont conçu le bâtiment afin qu'il s'intègre harmonieusement dans un parc densément boisé et en forte déclivité.

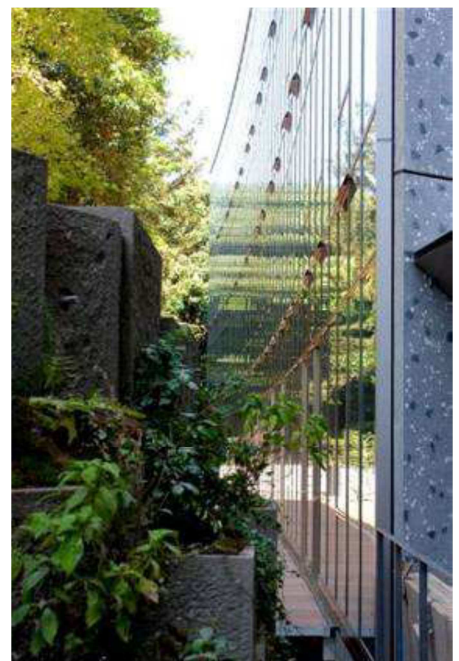
L'ambassade se déploie le long du parc et elle se compose de plusieurs ensembles aux lignes brisées entre elles, mais reliées par un fil conducteur : un mur végétal.

Sur la rue, un premier bâtiment accueille les contrôles d'accès et la section des visas.

Le bâtiment principal, à l'intérieur du parc, est composé de trois volumes aux angles aigus qui s'articulent autour d'un patio central.

L'accès à ce patio s'effectue par une rue intérieure, bordée d'un mur vert et couverte d'une verrière transparente dont la géométrie respecte le nivellement naturel du terrain, côté parc.

Les brisures et contrastes des lignes qui caractérisent l'ensemble se retrouvent dans le traitement des façades : ouvertes, transparentes et lumineuses au nord, côté parc ; fermées et minérales au sud, notamment pour se protéger des vis-à-vis extérieurs.



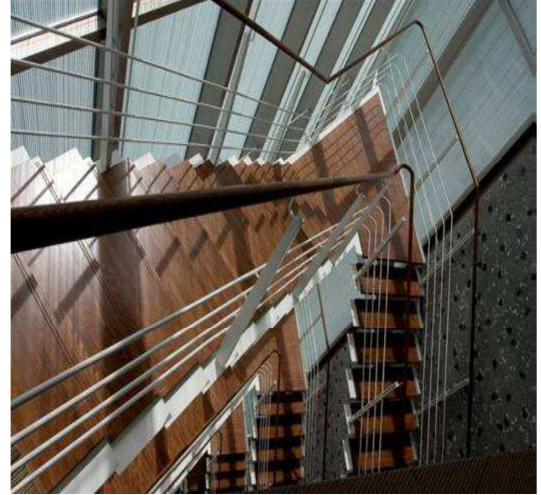


AÉROPORTS DE PARIS

Le monde entier est notre invité

Communiqué de presse

Un bâtiment aux meilleures normes environnementales



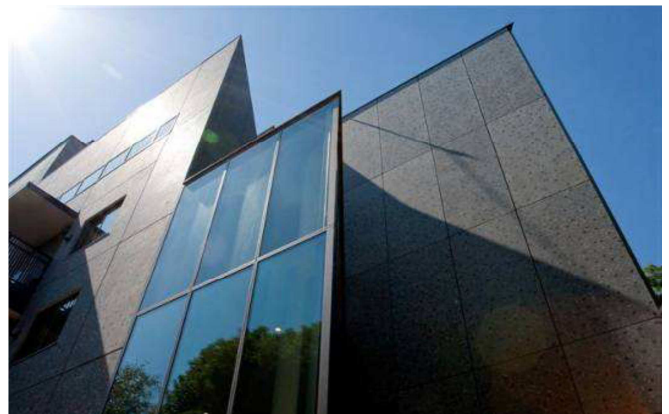
©ADPI

Le cœur du bâtiment central est constitué d'un hall qui, sous la forme d'un atrium vertical ouvert sur quatre niveaux, dessert les différents services de l'ambassade et facilite une bonne communication visuelle entre eux. La conception imaginée pour l'atrium permet à celui-ci d'agir comme un capteur d'énergie en hiver et un protecteur thermique en été.

Enfin, l'ambassade répond aux normes environnementales les plus strictes : la note maximale de la certification HQE a été obtenue et le bâtiment a été conçu selon la norme japonaise CASBEE (Comprehensive Assessment for Building Environmental Efficiency). Il a ainsi été doté d'un système d'isolation très performant, de toitures végétales, de système de récupération de l'eau de pluie, d'équipements pour contrôler la consommation d'énergie...

Les données clés du projet :

- Superficie : 8 500 m²
- Coûts de construction : 25 M€.
- Partenaire : Takenada Design office.
- Client : Ministère des Affaires étrangères.



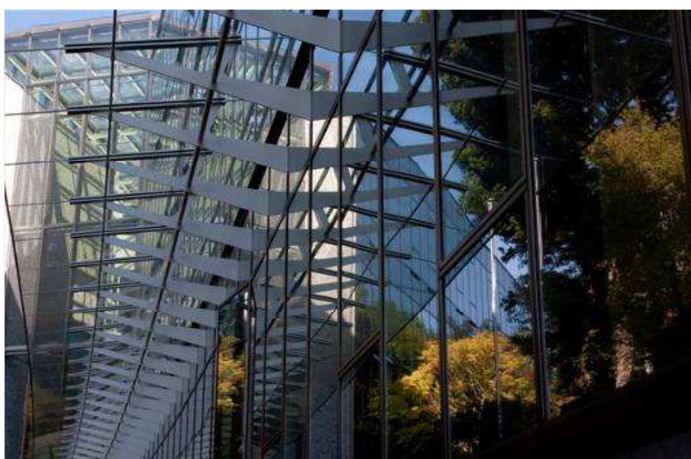


AÉROPORTS DE PARIS

Le monde entier est notre invité

Communiqué de presse

Photos Copyright ©ADPI sur demande :



En savoir plus sur ADPI

Filiale à 100 % d'Aéroports de Paris, ADPI est une société française d'ingénierie qui réalise à l'international des activités d'architecture, de grands projets d'aménagement (aéroports, extensions urbaines) et des bâtiments complexes (aérogares, stades, tours de grande hauteur, salles de spectacles...)

ADPI peut intervenir en qualité de Conseil, de Maître d'œuvre ou d'Assistant à Maître d'ouvrage (« Project Manager »). Les équipes ADPI peuvent accompagner un projet depuis sa conception initiale jusqu'à sa mise en exploitation.

ADPI regroupe de multiples compétences mêlant ingénieurs et architectes, spécialistes d'études et de la supervision de travaux, conjuguant ainsi réalisme et créativité.

Créée en 2000, ADPI mène actuellement plus de 100 projets dans le monde.

Son chiffre d'affaires s'est élevé à 74 millions d'euros en 2011.

En savoir plus sur ADPI www.adp-i.com

www.aeroportsdeparis.fr

Contact presse : Christine d'Argentré + 33 1 43 35 70 70 - **Relations Investisseurs :** Florence Dalon + 33 1 43 35 70 35 – invest@adp.fr

Aéroports de Paris construit, aménage et exploite des plates-formes aéroportuaires parmi lesquelles Paris-Charles de Gaulle, Paris-Orly et Paris-Le Bourget. En 2011, Aéroports de Paris a accueilli 88 millions de passagers sur Paris-Charles de Gaulle et Paris-Orly, près de 2,5 millions de tonnes de fret et de courrier, et 40 millions de passagers au travers d'aéroports gérés à l'étranger. Bénéficiant d'une situation géographique exceptionnelle et d'une forte zone de chalandise, le Groupe poursuit une stratégie de développement de ses capacités d'accueil et d'amélioration de sa qualité de services et entend développer les commerces et l'immobilier. En 2011, le chiffre d'affaires du Groupe s'est élevé à 2 502 millions d'euros et le résultat net à 348 millions d'euros.

Siège social : 291, boulevard Raspail, 75014 PARIS. Société anonyme au capital de 296 881 806 euros. 552 016 628 RCS Paris.