

P A R I S

V O U S

A I M É



# PARIS SERA TOUJOURS PARIS

Paris, côté face.

La Seine et ses bateaux-mouches,  
ses quais et leurs bouquinistes,  
ses quartiers emblématiques,  
ses musées, ses opéras, ses grands  
magasins et, bien sûr, sa tour Eiffel...  
Bienvenue à Paris, ville  
des amoureux, de la culture  
et de l'art de vivre.

# PARIS NOUS ÉLECTRISERA TOUJOURS



Paris, côté pile.  
Des lieux de culture à l'architecture ultra-contemporaine sortent de terre, comme la Fondation Louis Vuitton ou la Philharmonie de Paris.  
Une inventivité contagieuse qui fait de Paris l'un des pôles mondiaux de l'innovation. Une joie de vivre qui se fête partout, dans les rues, dans les bars comme dans les clubs.  
Paris, c'est bien plus qu'une carte postale.





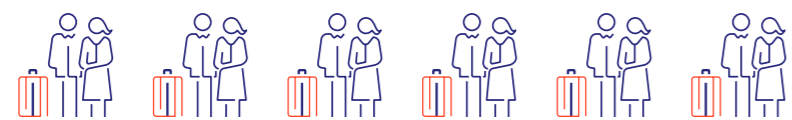
# PARIS, UNE PLACE À PROMOUVOIR

Paris évolue dans un écosystème très compétitif qui se joue à l'échelle planétaire.

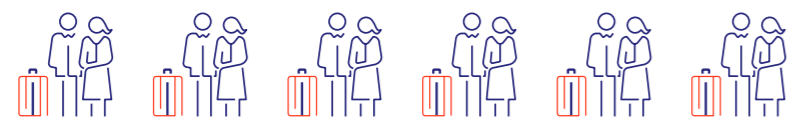
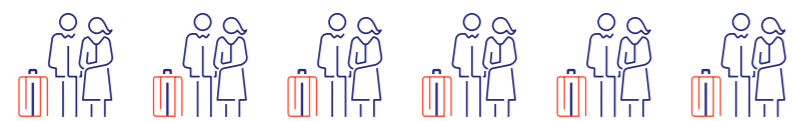
Elle est concurrencée par de grandes capitales européennes.

Il faut sans cesse mettre en avant ce que Paris apporte en matière de culture, d'innovation, de savoir-faire, d'art de vivre et de modernité.

Nous avons tous un rôle à jouer pour faire toujours plus rayonner Paris.



# 6 MILLIARDS



de passagers aériens seront transportés dans le monde en 2030. En quinze ans, le trafic aérien passagers devrait doubler, tiré notamment par l'explosion des classes moyennes dans les pays émergents.

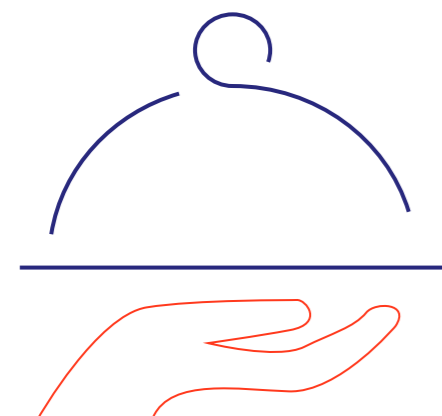
Le Groupe ADP investit 4,6 milliards d'euros\* entre 2016 et 2020 sur ses plateformes parisiennes pour favoriser la compétitivité du secteur aérien et l'attractivité des territoires.

\* Hors investissements financiers.

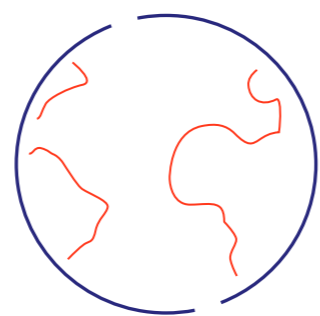
La qualité de service des aéroports parisiens a progressé 3,5 fois plus que celle des aéroports européens de taille comparable depuis 2010. 73 % des passagers passent plus de deux heures en moyenne dans les aéroports, dont 38 % plus de trois heures. Ils y consomment et s'y divertissent toujours plus.

Le Groupe ADP veut continuer à améliorer la qualité de service et vise une note globale ACI/ASQ (*Airport Service Quality*) de 4 en 2020.

# x 3,5

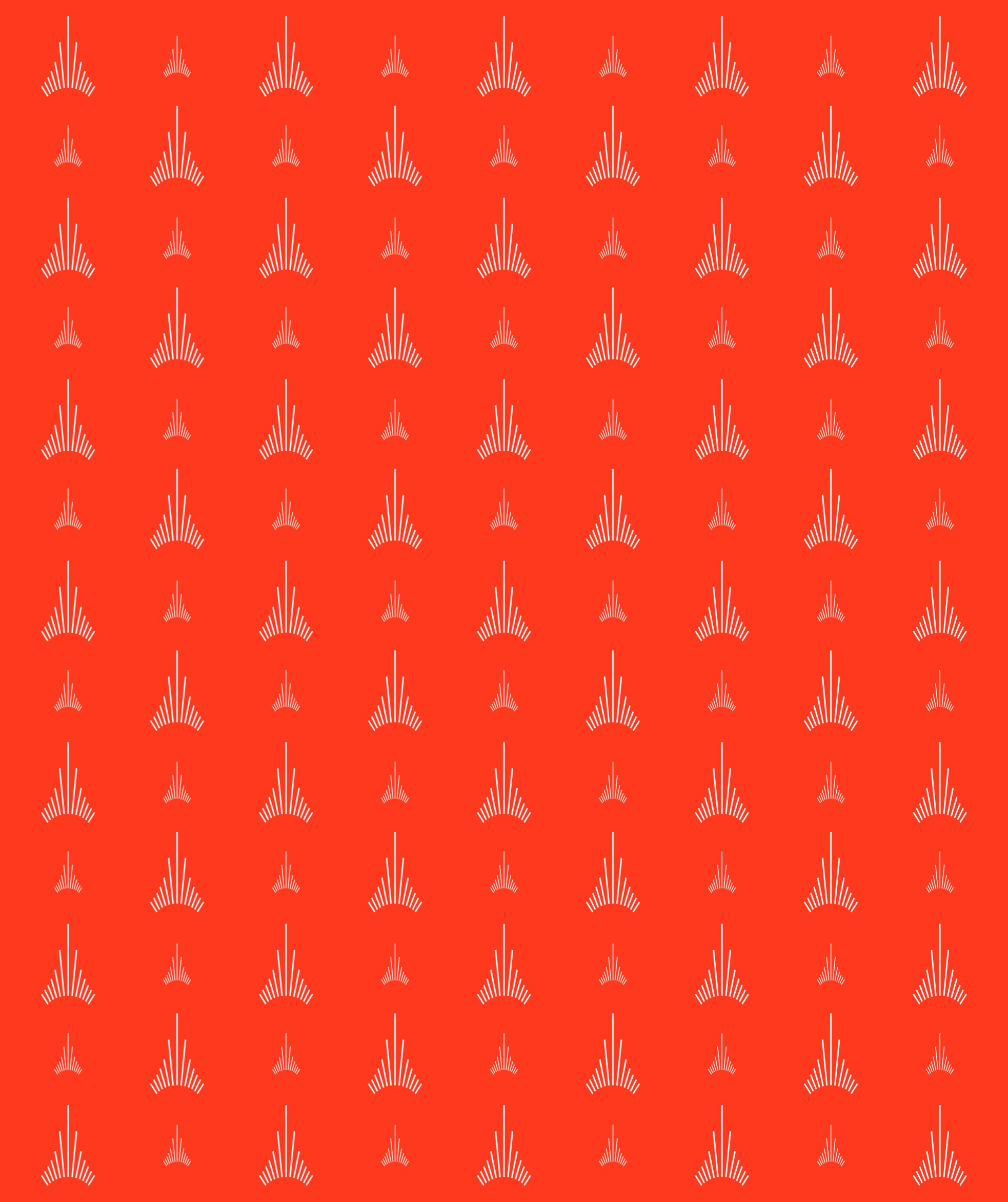


# 370



370 millions : le nombre potentiel de passagers pouvant utiliser Paris-Charles de Gaulle comme hub de correspondance.

Le trafic des deux principaux aéroports parisiens passera de 95,4 millions de passagers en 2015 à 107,5 millions en 2020.





# UNE HISTOIRE DE CŒUR

Nos trois aéroports, Paris-Charles de Gaulle, Paris-Orly et Paris-Le Bourget, sont les portes d'entrée de Paris. Si hier, les cœurs du monde battaient sur les grands ports maritimes, ils vibrent aujourd'hui près des aéroports. Demain, le trafic aérien se concentrera sur quelques grands hubs, ceux qui auront le plus fort pouvoir d'attraction. Dont Paris.

## PREMIER AMBASSADEUR DANS LE MONDE

Bien que le cœur du Groupe ADP soit en Île-de-France, son avenir s'écrit aussi à l'international. Le centre de gravité du monde s'est déplacé vers l'Asie, l'Inde et le Moyen-Orient. De nouvelles places fortes aéroportuaires s'imposent partout, à l'instar des grands hubs du Golfe aujourd'hui. Notre groupe détient un niveau d'expertise unique sur toute la chaîne de valeur – en architecture, en ingénierie, en gestion et en exploitation d'aéroports – permettant de ne pas laisser ces concurrents capter notre trafic.

**Le monde  
se donne  
rendez-vous  
à Paris.**



## REGARDER AILLEURS, C'EST D'ABORD SE RENFORCER SUR NOS BASES

Avec plus de 45 millions de visiteurs par an, le monde entier se donne rendez-vous à Paris, dont nos aéroports sont une vitrine. Plus que jamais, le rayonnement de Paris passe par celui de nos aéroports.

C'est pourquoi nous avons engagé un programme d'investissement record de 4,6 milliards d'euros, dont 3 milliards sur nos infrastructures. Il s'agit pour nous d'en tirer le meilleur parti et, ainsi, d'en abaisser les coûts d'exploitation pour les compagnies aériennes. Par exemple, à Paris-Orly, la transformation la plus spectaculaire est la création d'un bâtiment de 80 000 m<sup>2</sup> qui reliera les terminaux Sud et Ouest à l'horizon 2019. Dès cette année, nous mettons en service, toujours à Paris-Orly, une nouvelle salle d'embarquement de 20 000 m<sup>2</sup> pour les vols vers l'outre-mer. Dès 2024, le CDG Express mettra Paris-Charles de Gaulle à seulement vingt minutes du centre de Paris. Nos aéroports parisiens profiteront pleinement du Grand Paris Express avec cinq grandes gares qui les connecteront directement, tout en les plaçant à quelques minutes du cœur de Paris.

PARIS • ORLY

PARIS • LE BOURGET

PARIS • CHARLES DE GAULLE

## Le rayonnement de Paris passe par celui de nos aéroports.

### DEUX GRANDES MARQUES POUR DE GRANDES AMBITIONS

Pour porter notre stratégie et nos ambitions de conquête incarnées par notre plan stratégique Connect 2020, nous avons fait le choix d'un nouveau système de marque.

Pour parler à tous, simplifier la relation avec les compagnies aériennes, attirer de futurs talents et exprimer notre rôle d'acteur local engagé et moteur au sein des territoires, nous créons une marque pour notre groupe : Groupe ADP. Une nouvelle dénomination fédératrice pour signifier notre force, endosser plus clairement nos activités et renforcer la synergie entre nos filiales internationales.

Pour révéler les efforts accomplis et faire du séjour au sein de nos aéroports une expérience singulière, unique et la plus agréable possible, nous créons Paris Aéroport. Une marque dédiée aux voyageurs pour les accueillir et les accompagner tout au long de leur parcours dans nos terminaux. Une marque qui porte les services et l'offre commerciale. Une marque partagée par nos trois aéroports et qui revendique d'emblée notre identité française. Plus compacte, plus simple, plus percutante, cette dénomination exprime toute l'attention que nous portons aux voyageurs du monde.

**Pour conquérir  
le cœur  
de nos voyageurs,  
nous leur  
déclarons notre  
amour.**

## Restons groupés



**Une marque pour le groupe, Groupe ADP,**  
pour fédérer tous les collaborateurs et rassembler les filiales  
sous une bannière commune afin de porter le développement international.  
Ces filiales sont alignées pour renforcer leur intégration,  
avec ADP Ingénierie et ADP Management.



# BIENVENUE

dans la nouvelle marque dédiée aux voyageurs, Paris Aéroport.



Le nom, le signe, les mots : l'essentiel du nouveau logo

### Au nom de Paris

Pour notre marque voyageurs, nous créons un nouveau nom. Plus court et au singulier, ce nom adopte les codes d'une véritable marque. Grâce à l'inversion des termes, il est plus facile à lire par la clientèle mondiale... mais assume avec fierté nos racines françaises. Paris se retrouve également à sa place - la première!



### Ici, c'est Paris!

Emblème de la France, la tour Eiffel est éternelle. Au-dessus du nom, elle symbolise tout ce qui nous définit : des pistes d'atterrissage aux lignes aériennes, de l'élégance parisienne au rayonnement à l'international. Une expression puissante et lumineuse de notre marque pour un impact décisif auprès de nos cibles... et vis-à-vis de la concurrence.



### All you need is love

Plus qu'une signature, une véritable déclaration d'amour faite aux voyageurs. Et surtout, une promesse qui résume notre ambition en matière de service et d'accueil : attention portée à chacun, exigence de nos équipes et qualité de l'offre, pour une expérience à la hauteur de la plus belle ville du monde.



**PARIS AÉROPORT**

PARIS VOUS AIME

Paris Aéroport,  
c'est déjà Paris,  
c'est tout Paris,  
c'est l'âme de Paris.



Paris Aéroport  
fait une déclaration au monde :

PARIS  
VOUS AIME



PARIS VOUS AIME,  
**c'est une attention.**

Notre attention est de considérer les besoins de chacun et d'y répondre dans les moindres détails, au-delà même des attentes. C'est la promesse de se sentir accueilli, écouté, compris et respecté.



PARIS VOUS AIME,  
**c'est une exigence.**

Notre exigence est d'anticiper les besoins des voyageurs – tous les besoins, de tous les voyageurs. C'est une précaution particulière pour ceux qui appréhendent le voyage. C'est proposer la bonne réponse au bon moment pour veiller à une qualité de service irréprochable.

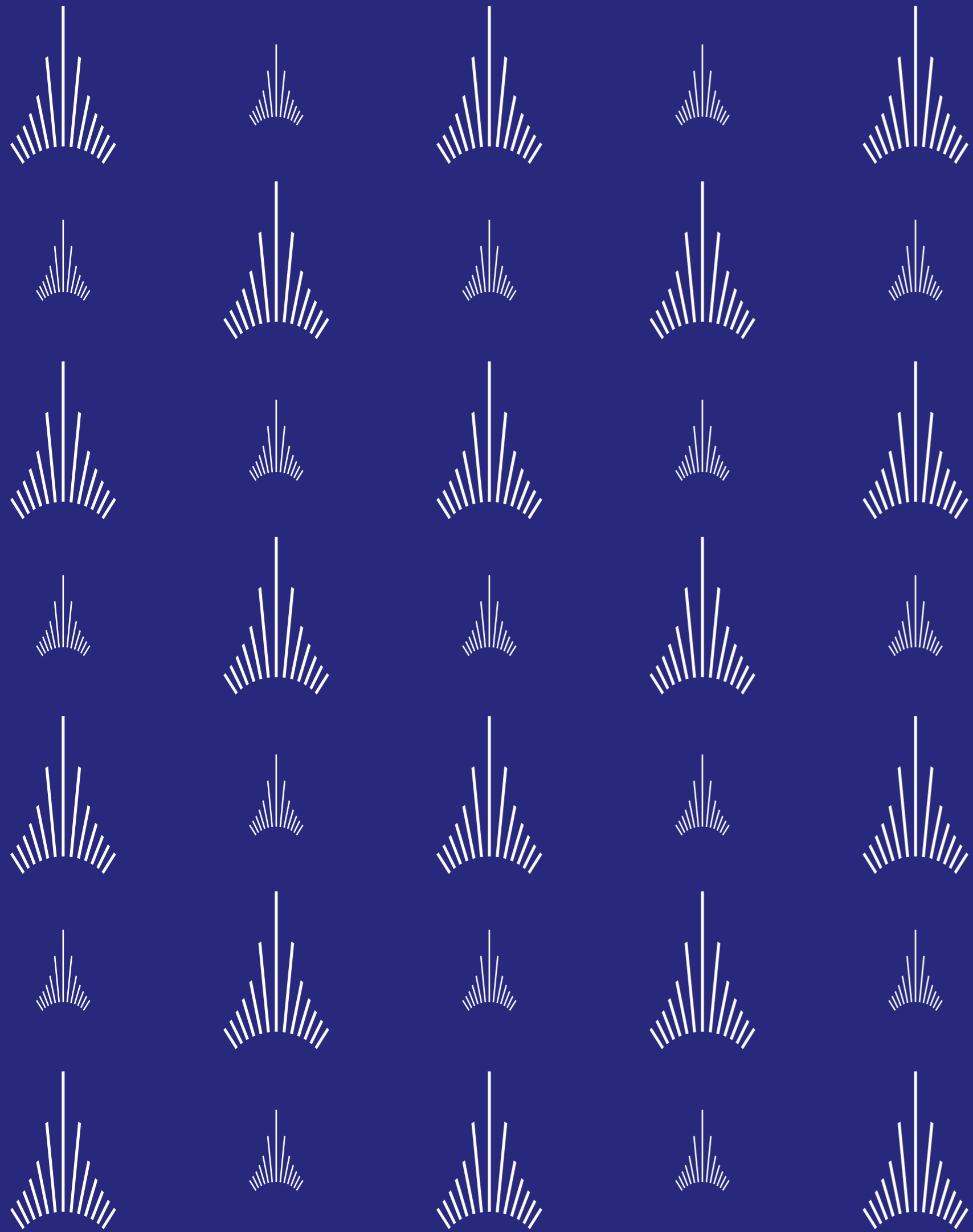
PARIS VOUS AIME,  
**c'est une ambition.**

Notre ambition est de proposer les plus beaux commerces dans une architecture remarquable. Mais aussi d'offrir des expériences et des temps forts, de la culture, de l'ouverture et de l'étonnement, pour répondre aux nouvelles aspirations des voyageurs. Faire du séjour à l'aéroport un véritable moment de plaisir où chacun est maître de son temps et de ses choix, qu'il souhaite travailler, apprendre, découvrir, s'amuser ou s'émerveiller.



PARIS VOUS AIME,  
**c'est une énergie.**

Notre énergie dépasse les frontières et les cultures et place les femmes et les hommes du monde entier au cœur de nos attentions.



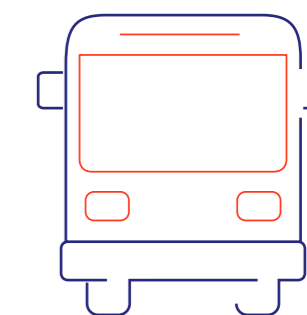


DES PREUVES D'AMOUR

## Nos engagements voyageurs



### VOUS DONNER LA MAÎTRISE DE VOTRE TEMPS



#### Le Bus Direct

Paris Aéroport s'associe à Keolis pour renforcer la connexion de ses aéroports vers Paris en lançant le service premium Le Bus Direct, en complément des lignes Roissybus et Orlybus.



#### Attente optimisée

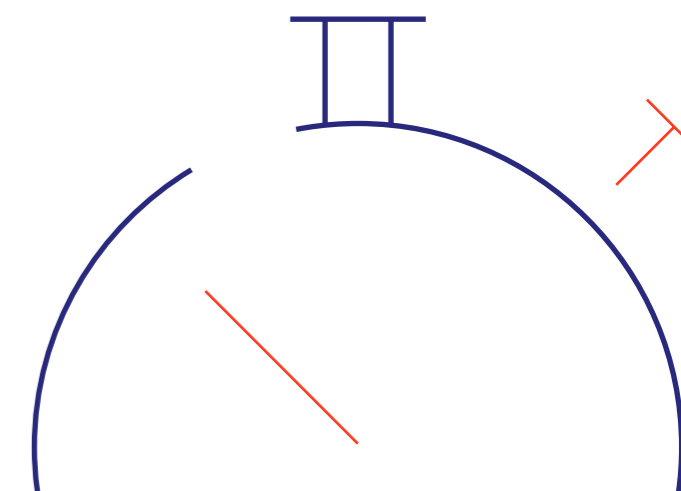
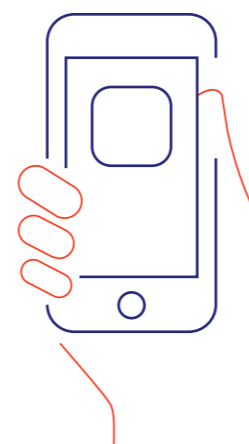
La durée d'attente avant le contrôle de sécurité n'excède pas dix minutes\* et nous vous communiquons votre délai d'attente en temps réel.

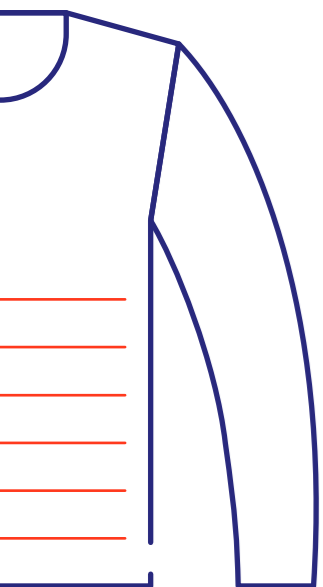
\* Dans 90 % des cas.



#### Aéroport digital

Accéder à nos aéroports, réserver une place de parking, trouver un cadeau... tout devient un jeu d'enfant avec notre nouvelle application et notre site internet.





## VOUS FAIRE PLAISIR

### Bien-être

Pour les correspondances longues, découvrez notre nouveau lounge Instant Paris. Hôtel, restauration, détente... de quoi se ressourcer avant de poursuivre votre voyage.



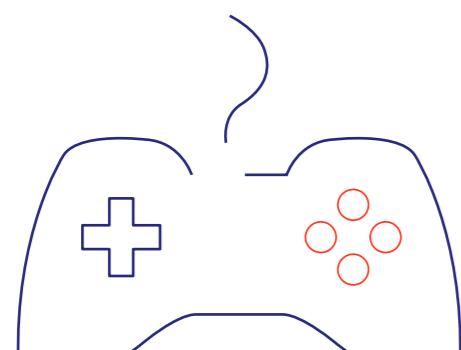
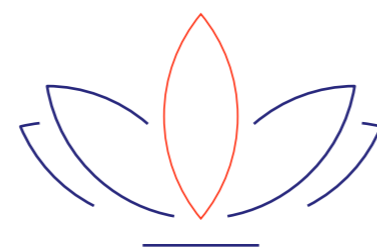
### Shopping

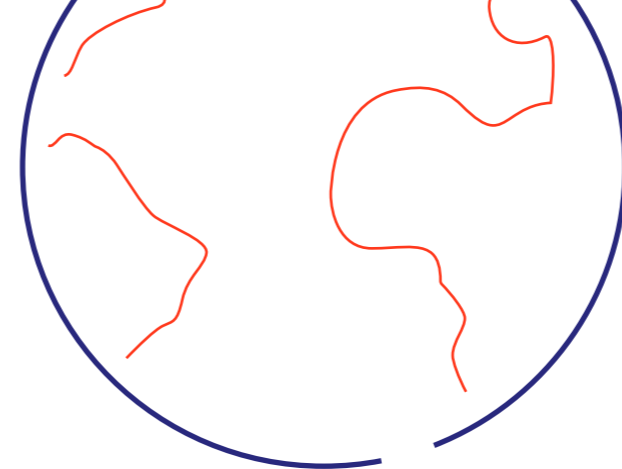
Pour ceux qui aiment les belles choses et pour tous les portefeuilles, le meilleur de Paris est disponible dans les 280 boutiques de nos aéroports.



### Divertissement

Jeux vidéo, magazine *Paris Worldwide*, musique ou cinéma sont disponibles gratuitement dans nos terminaux.





## VOUS RECONNAÎTRE

### Qui que vous soyez

Découvrez bientôt notre programme de fidélité : plus vous voyagez, plus vous bénéficiez d'avantages exclusifs.



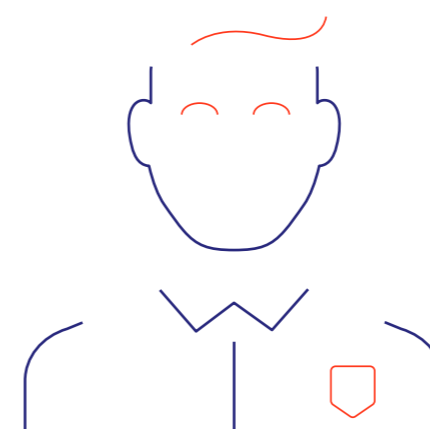
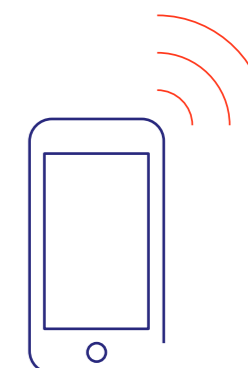
### Quelle que soit votre question

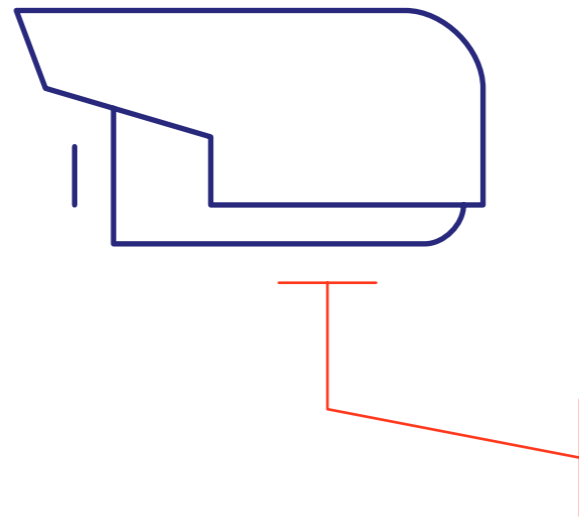
5 000 personnes sont là pour vous accueillir, vous renseigner, vous guider durant votre séjour.



### D'où que vous veniez

Les informations de nos aéroports sont accessibles en 11 langues sur [parisaeroport.fr](http://parisaeroport.fr)





## VOUS METTRE EN CONFIANCE

### Sûreté

5 000 professionnels sont dédiés à la sûreté du transport aérien.



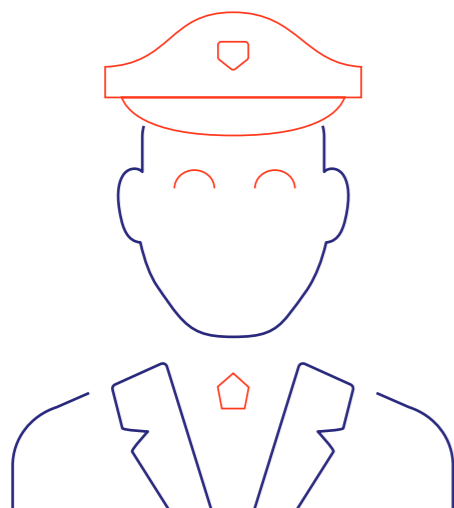
### Surveillance

8 400 caméras permettent de surveiller l'ensemble de nos installations 24h/24, 7j/7.

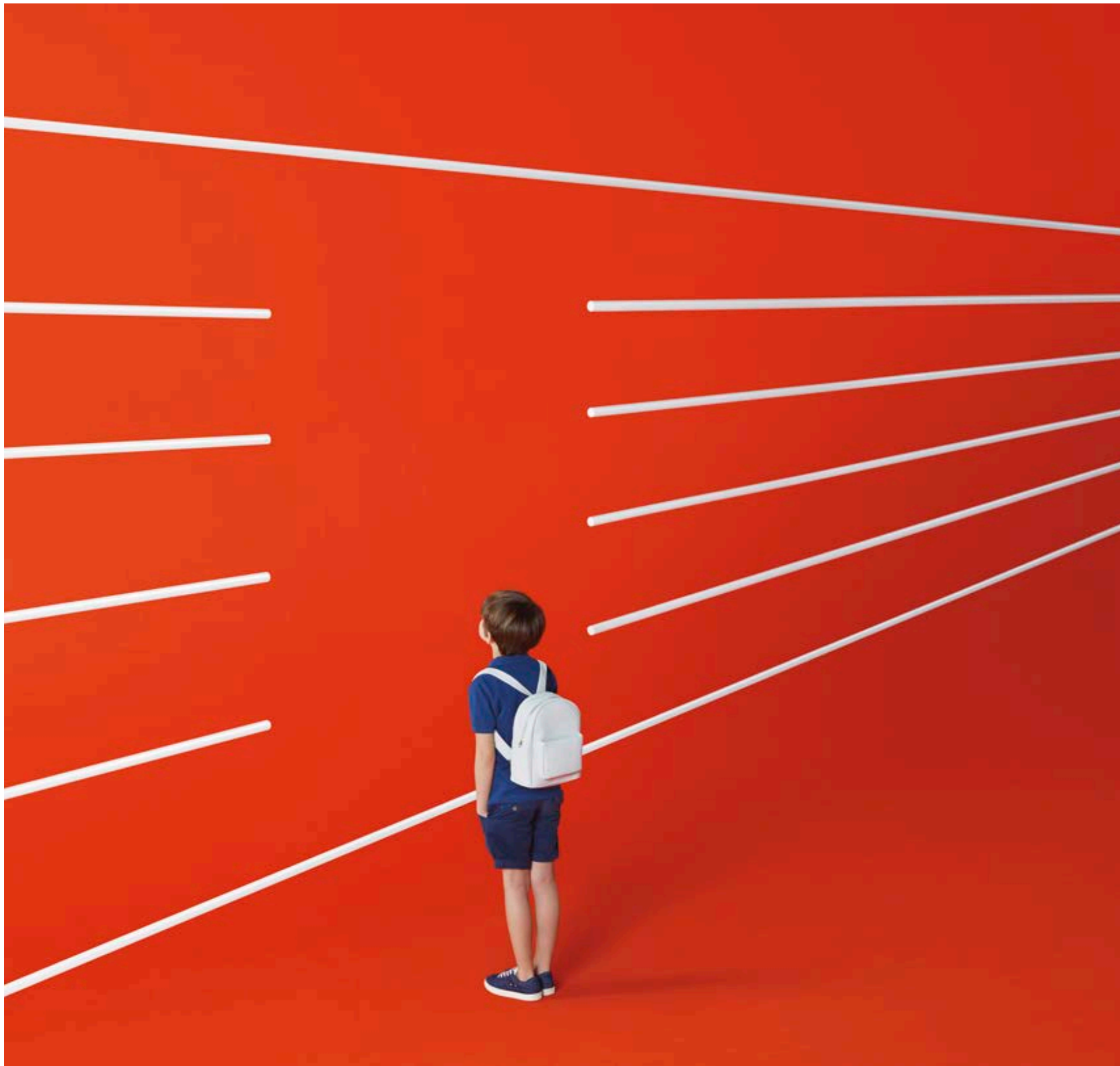


### Contrôle

Les opérateurs engagés pour votre sûreté sont régulièrement contrôlés par le Groupe ADP et les services de l'État, pour une vigilance maximale.







5

## VOUS ÉMERVEILLER

### Chefs-d'œuvre

Le meilleur de la culture s'invite partout dans nos aéroports pour que l'art fasse aussi partie du voyage.



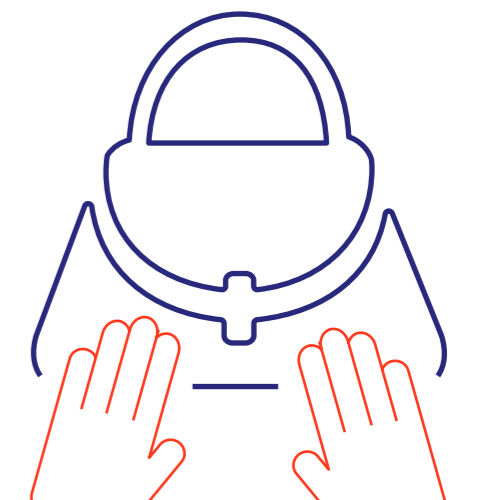
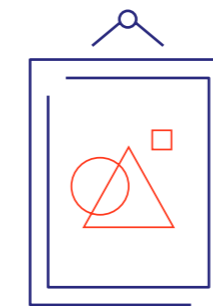
### Savoir-faire

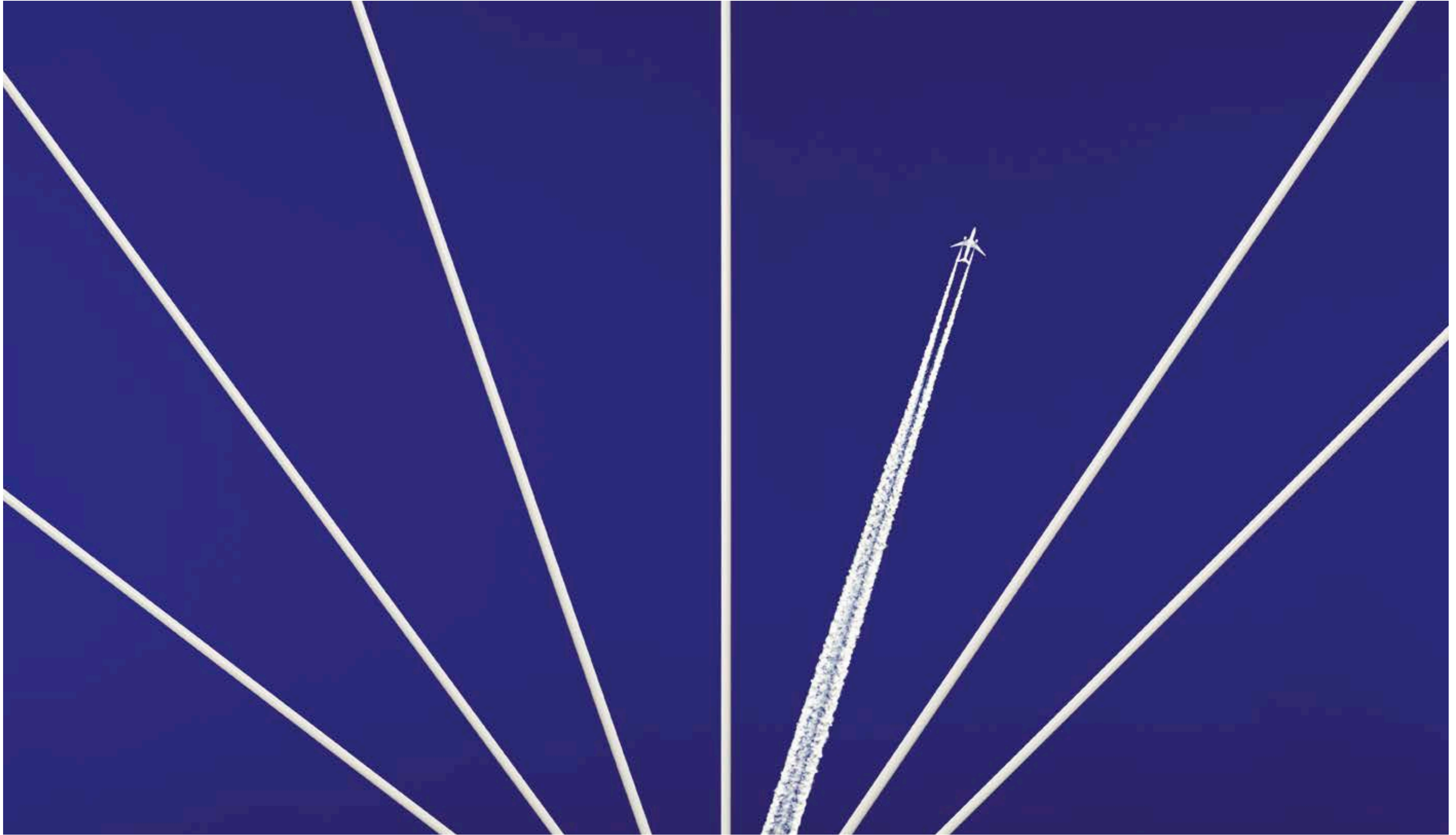
Découvrez dans nos boutiques le travail des plus grandes maisons de luxe et les meilleurs crus de nos vignobles.

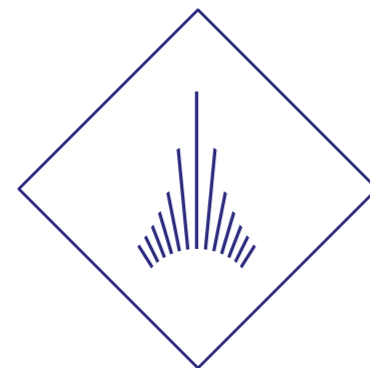


### Événements

Tout au long de l'année, nos aéroports vivent au rythme des grands moments sportifs et parisiens.







FAIRE RAYONNER NOTRE GROUPE

## Les engagements qui font le Groupe ADP

Paris vous aime est un principe qui inspire les relations avec nos parties prenantes. Il se matérialise par 20 engagements pris à l'égard des voyageurs et des compagnies aériennes que nous accueillons dans nos aéroports, des territoires que nos activités dynamisent et de nos collaborateurs qui font, chaque jour, notre performance.

**S'ENGAGER  
AUPRÈS DES VOYAGEURS**  
Parce que nous leur devons des aéroports  
à la hauteur de la plus belle ville du monde

- 1 Vous donner la maîtrise du temps
- 2 Vous faire plaisir
- 3 Vous reconnaître
- 4 Vous mettre en confiance
- 5 Vous émerveiller

**S'ENGAGER  
AUPRÈS DES COMPAGNIES**  
Parce que leur compétitivité repose  
en partie sur notre robustesse

- 6 Améliorer la ponctualité des vols
- 7 Fluidifier les parcours clients
- 8 Optimiser les correspondances
- 9 Personnaliser l'accueil
- 10 Accompagner leur développement

**S'ENGAGER  
AUPRÈS DES TERRITOIRES**  
Parce que nous contribuons  
à leur attractivité et à leur dynamisme

- 11 Faciliter la vie de ceux qui travaillent  
sur nos plateformes
- 12 Développer l'économie locale
- 13 Préserver l'environnement des riverains
- 14 Favoriser la formation, l'emploi  
et l'insertion sociale
- 15 Promouvoir les territoires pour attirer  
les entreprises internationales
- 16 Conforter notre *leadership* mondial  
en responsabilité sociétale et environnementale

**S'ENGAGER  
AUPRÈS DE NOS COLLABORATEURS**  
Parce que leur bien-être et leurs compétences  
font notre attractivité et notre performance

- 17 Intégrer un groupe performant  
et faire partie d'un secteur d'activité  
en pleine croissance
- 18 Se développer au sein  
d'un groupe international  
offrant une pluralité de métiers  
et une richesse des parcours
- 19 Rejoindre un groupe en pleine mutation,  
qui place ses clients au cœur  
de ses préoccupations  
et fait de l'innovation sa priorité
- 20 Faire partie d'un groupe engagé  
autour de valeurs fortes, acteur  
du territoire et socialement responsable

## Demandez le programme

En 2016, l'actualité est chargée. Découvrez nos grands rendez-vous et des nouveautés à la hauteur de notre promesse et de nos engagements!

### QUE DES BONNES SURPRISES

Désormais, en taxi, c'est 55 € pour aller de Paris rive gauche à Paris-Charles de Gaulle, et pas un centime de plus!

### AVEC VOTRE BÉBÉ

Des salons d'attente équipés de berceaux réservés aux familles : tout le monde est content!



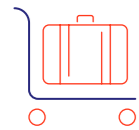
### PAPILLES

Envie de vous régaler? Rendez-vous au CUP, pour Cuisine Urbaine Parisienne, le nouveau restaurant du grand chef Gilles Choukroun à Paris-Orly.

Une petite faim? Direction le Prêt À Manger au terminal 3 à Paris-Charles de Gaulle!

### MINI-MARKET

Marks & Spencer débarque et une question s'impose : mais comment a-t-on fait sans?



### ENREGISTREMENT ET EMBARQUEMENT ACCÉLÉRÉS

Pas de temps à perdre : le Hub Paris-Charles de Gaulle généralise le *self-boarding* et la dépose bagages automatique.

### VOUS GUIDER



L'appli Paris Aéroport présente ses nouvelles fonctionnalités : guidage jusqu'à l'embarquement, infos vol en temps réel et compatibilité Apple Watch! Un *must have*.

### L'ILLUSTRATEUR FRANÇAIS QUI MONTE

Exposition Jean Jullien dans le Hall A de Paris-Orly : *so hype*.

### FAST PARKING

Un voiturier automatique, c'est chic.

### L'ÉVÈNEMENT SPORTIF DE L'ANNÉE

10 juin, impossible de rater ça : le match d'ouverture de l'Euro 2016 retransmis dans tous les terminaux. Allez les Bleus!

### ET TOUT L'ÉTÉ

L'Euro 2016, mais aussi Roland-Garros, le Tour de France et les Jeux olympiques retransmis dans tous nos terminaux.

### RÉSA ALL INCLUSIVE

Envie de vous simplifier la vie? Réservez votre hôtel et louez votre voiture sur [parisaeroport.fr](http://parisaeroport.fr)

### CINÉMA

Prenez-en plein les yeux : 16 Espaces Multimédias proposant cinéma, musique, séries, magazines...



### LIAISON DIRECTE

En plus des lignes Roissybus et Orlybus, 50 bus pour vous relier aux principaux sites touristiques de Paris : merci Le Bus Direct!

### REGARDS CULTURELS CROISÉS

Dans le cadre du French May Festival à Hong Kong, l'exposition *Paris Extended* s'installe à Paris-Charles de Gaulle pour deux mois. Logique!



### BIEN-ÊTRE

Vous allez adorer attendre : ouverture d'Instant Paris, une bulle de repos pour les passagers en correspondance, au terminal 2E de Paris-Charles de Gaulle.

### COMME UN VIP

Envie de folie? Aucun problème avec la Conciergerie et son numéro dédié 24h/24, 7j/7.



### LES FÊTES DU MONDE ENTIER

Vous avez été sage cette année? Noël s'invite dans tous les terminaux.

### BUSINESS 3.0

*Time is money* : cinq nouveaux Espaces Business à Paris-Orly et Paris-Charles de Gaulle.



## Et la lumière fut

Le rayonnement qui dessine le symbole du nouveau logo pose les bases d'un formidable langage visuel dans nos lieux. Il accompagnera les voyageurs tout au long de leur parcours dans les aéroports, assurant une présence continue, cohérente et magnifiée de la marque.

