



GROUPE ADP



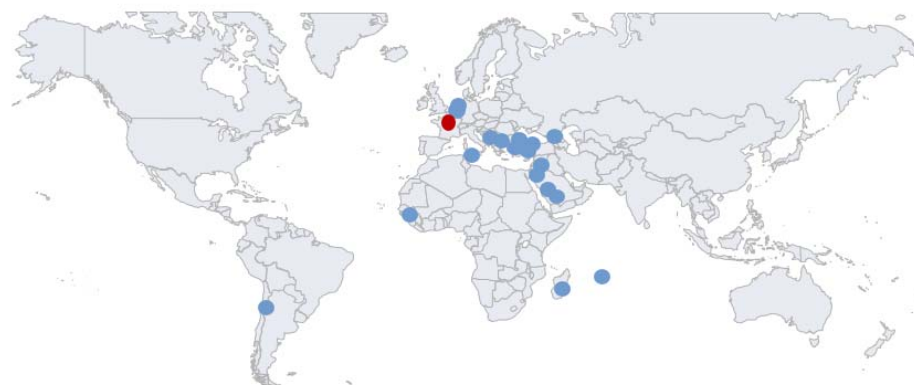
INNOVATIONHUB

CONFERENCE DE PRESSE

29 MARS 2017

LE GROUPE ADP C'EST...

- Un système aéroportuaire composé de 3 plateformes en France: Paris-Charles De Gaulle / Paris-Orly / Paris-Le Bourget
- 23 aéroports gérés dans le monde
- 240 millions de passagers accueillis en 2016
- 3 priorités stratégiques : Optimiser, Attirer et Elargir
- 4,6 milliards d'euros d'investissements sur 2016-2020



UN TERRITOIRE EXCEPTIONNEL

Exemple de Paris-Charles De Gaulle

- 3 257 hectares
- 180 000 passagers par jour
- 90 000 salariés par jour
- 5 stations de métro - ligne automatique
- 300 000 déplacements par jour

Smart City



Smart Building



Smart factory



EXEMPLES DE PROJETS DÉPLOYÉS



Espaces 'informations arrivées'



Espaces lecture



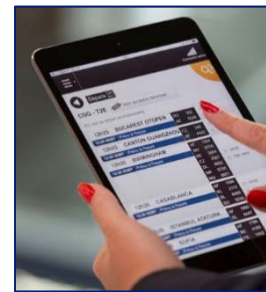
Temps d'attente contrôles



Vasco



Biop



Prima Mobile



Espaces Business

NOTRE AMBITION

DEVENIR LE GROUPE AÉROPORTUAIRE LEADER EN MATIÈRE D'INNOVATION

- Déployer la démarche *Innovation Hub* à l'échelle internationale
- Accélérer le développement d'écosystèmes au travers de lieux qui incarnent la démarche
- Développer une véritable gamme de services innovants sur l'ensemble de la chaîne de valeur

L'INNOVATION AU SERVICE DE LA TRANSFORMATION ET DE LA COMPÉTITIVITÉ

Nos objectifs:

- A court terme, accélérer l'innovation (prototypage, expérimentations)
- A moyen terme, explorer de nouveaux territoires et modèles d'affaires
- Diffuser la culture de l'innovation et embarquer les collaborateurs dans la démarche
- Assurer un support auprès des directions métiers (sourcing, méthodologie, financement)

Une vision client:

- Le client passager (B to C)
- Le client compagnie aérienne (B to B)
- Le « client » collaborateur (B to E)

Une organisation spécifique qui:

- Evolue en cycle court de prise de décision (culture du Test & Learn)
- Dispose d'un support au plus haut niveau
- Bénéficie d'une liberté d'entreprendre
- Possède un budget propre

TROIS VERTICALES STRATÉGIQUES

SMART AIRPORT

- Développer une infrastructure intelligente, un aéroport digitalisé
- Renforcer l'offre de services personnalisés afin d'offrir une expérience unique

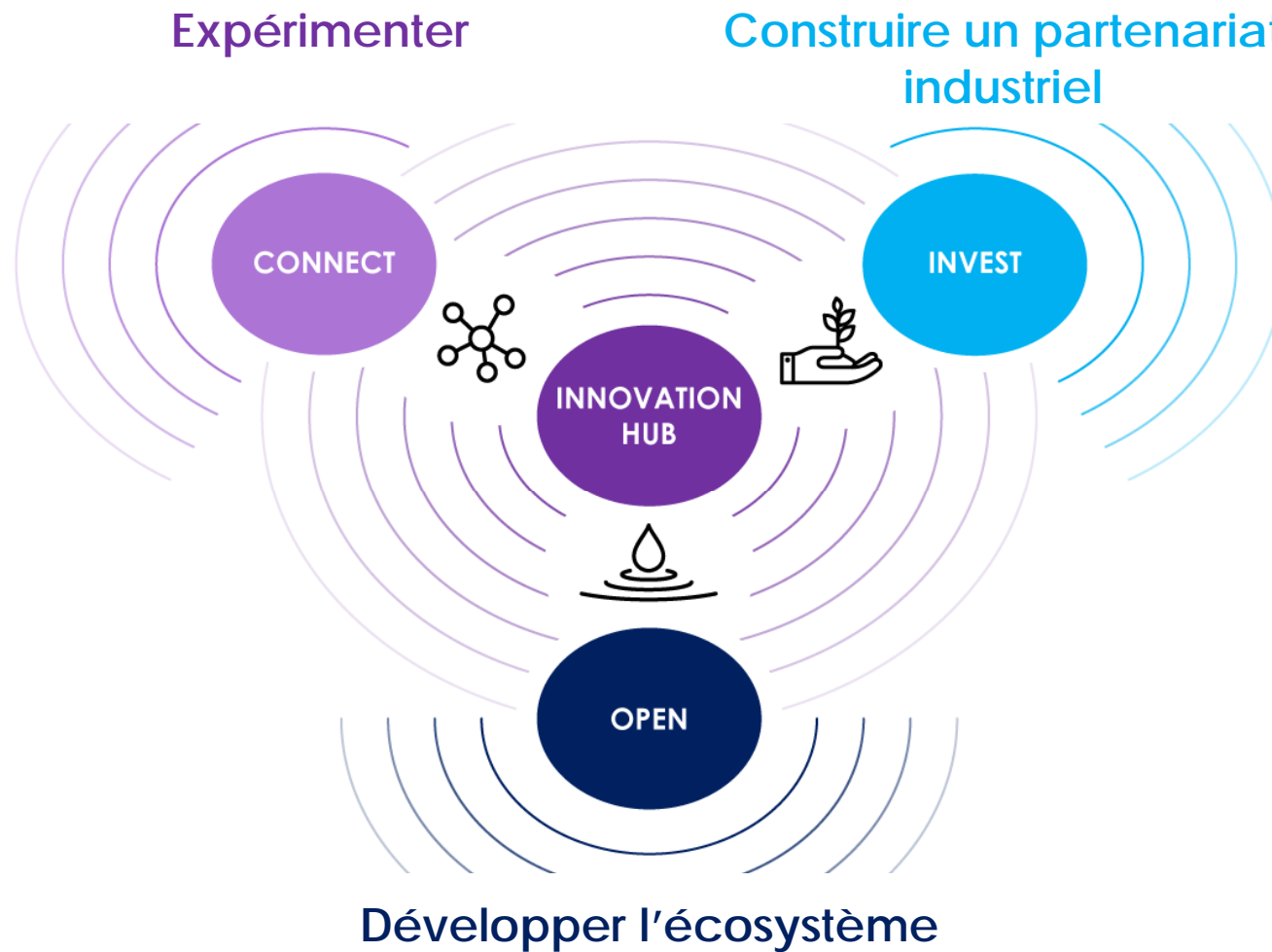
NOUVELLES MOBILITÉS

- Améliorer la connectivité grâce aux nouveaux leviers offerts par le numérique et l'automatisation
- Optimiser les liaisons entre la ville et l'aéroport et les déplacements au sein de la plateforme

ROBOTIQUE

- Implémenter des solutions d'automatisation des process qui répondent aux enjeux métiers
- Repenser l'expérience passager au travers de nouvelles technologies

INNOVATION HUB : UNE APPROCHE SYSTEMIQUE



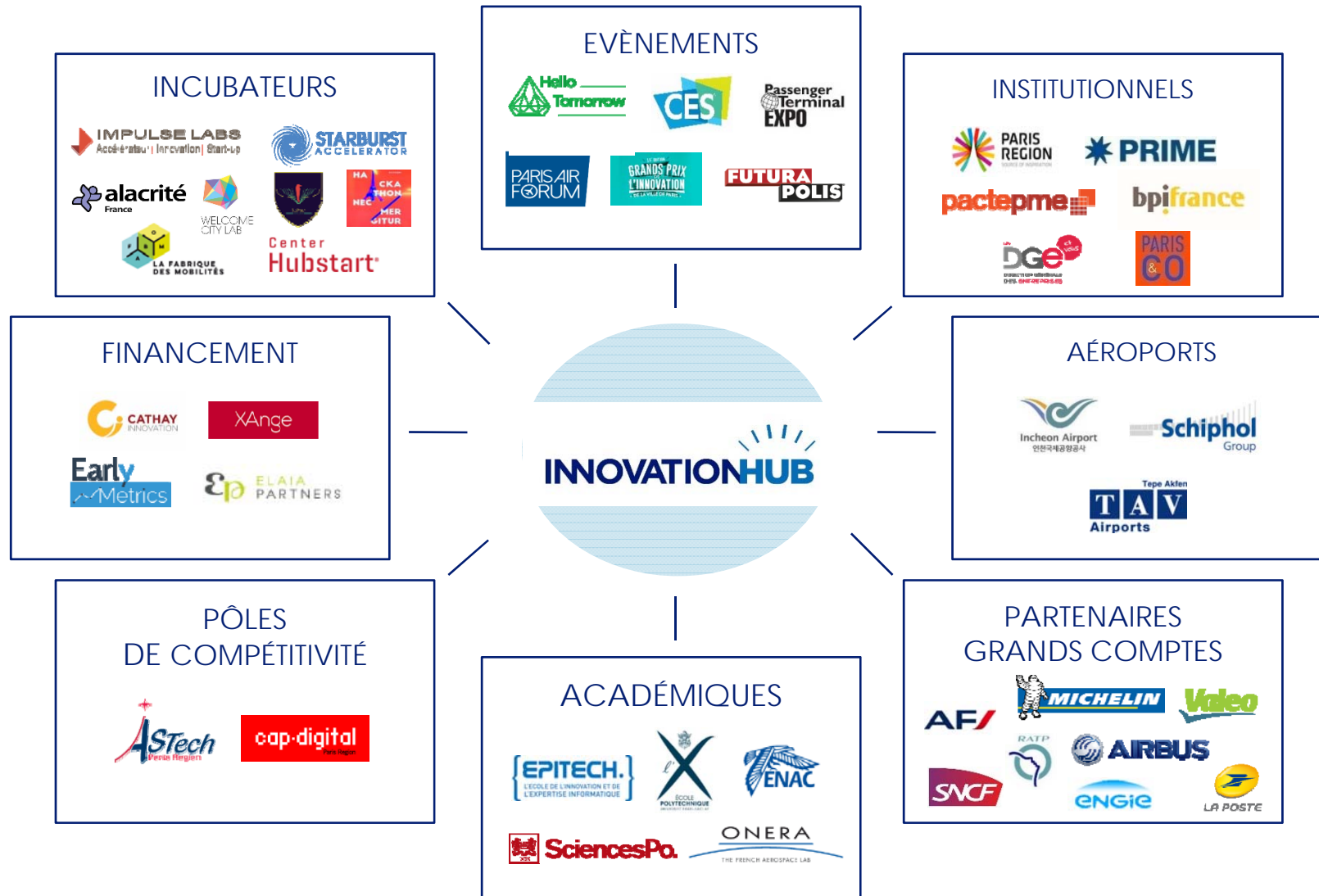


01

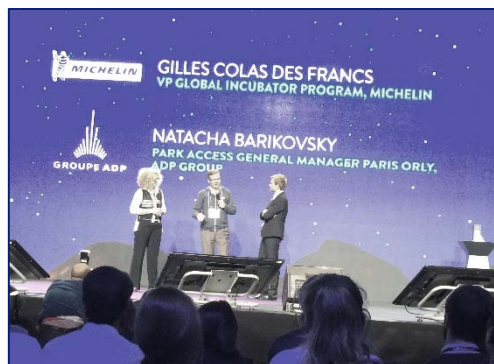
OPEN

OUVRIR, IDENTIFIER, TRANSFORMER

UN ÉCOSYSTÈME UNIQUE



AU SERVICE DE LA DIFFUSION DE LA CULTURE DE L'INNOVATION



« Hello Tomorrow »



Conférence « L'avion du futur »



*Immersion /
séance de prototypage*

AVRIL/MAI

Extrait de
programmation
Innovation Hub

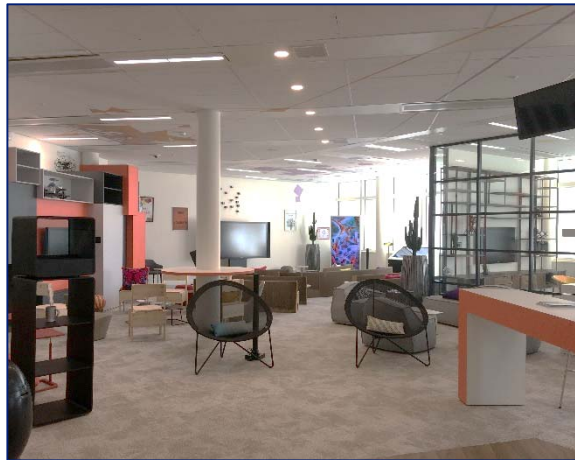
★
Exercice de
Cyber Sécurité
avec l'EPITECH

★
Conférence
Groupe ADP /
Air France
Intrapreneuriat

★
Innovation Day
avec Schiphol et
Incheon

UN ESPACE DÉDIÉ AU SIÈGE SOCIAL DU GROUPE ADP

INNOVATIONHUB



3 missions:

- Un espace showroom technologique
- Un lieu d'accueil et d'évènements
- Une offre pour accompagner les projets expérimentaux



02

CONNECT

EMBARQUER, EXPÉRIMENTER, DÉPLOYER

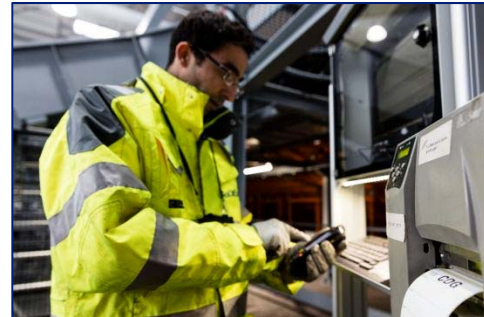
UNE VISIBILITÉ POUR LES JEUNES ENTREPRISES

- 3 Espaces Business à Paris-Charles De Gaulle et 2 à Paris-Orly
- Plus de 100 pitch de startup
- Partenariat avec la compagnie *OpenSkies*: « Pitch in the plane »
- Présentation de startup dans le magazine Paris World Wide (300 000 exemplaires)

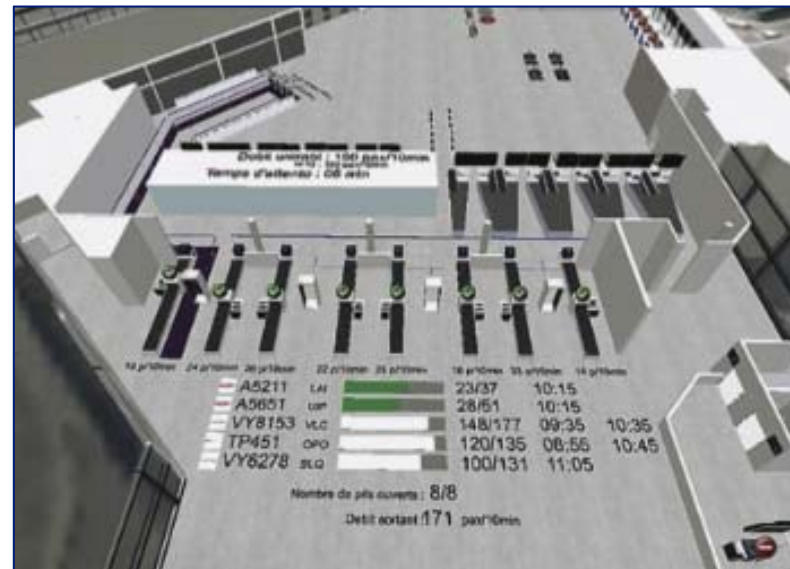


UNE EXPERTISE ET UN MENTORING AU SERVICE DES ENTREPRENEURS

- Une diversité de savoir-faire (Exploitation, Ingénierie, maintenance, aéronautique, IT,...)
- Des expérimentations suivies par un référent métier



« L'aéroport dans ma poche » – Vasco Tristan Kiefer – Business Developer



- Outil permettant de gérer l'exploitation d'un terminal en mobilité
 - Informations 3D en temps réel sur les flux passager
- Adaptation des moyens humains et matériels en fonction de la situation

Le Big Data appliqué à l'aéronautique *Pierre Journaux - CEO*



- Des produits pour améliorer les opérations des compagnies et des aéroports
- *AirsideWatch*: Optimiser l'exploitation des pistes grâce aux données radar
 - Technologie basée sur les algorithmes de Machine Learning

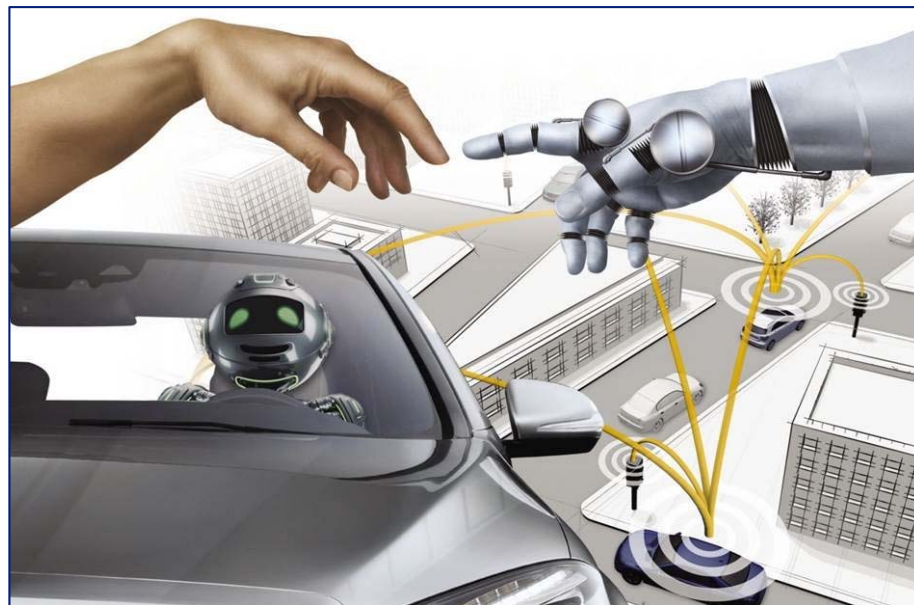
Un accompagnement personnalisé des clients *Guillaume Laporte- Co-fondateur*



- Un bot de voyage doté d'une intelligence artificielle
 - Un accompagnement du passager door to door
- Une technologie qui peut s'interfacer avec une multitude de sources de données

LES PROJETS EN COURS DE DÉVELOPPEMENT

Assurer une connectivité maximale - Véhicule Autonome

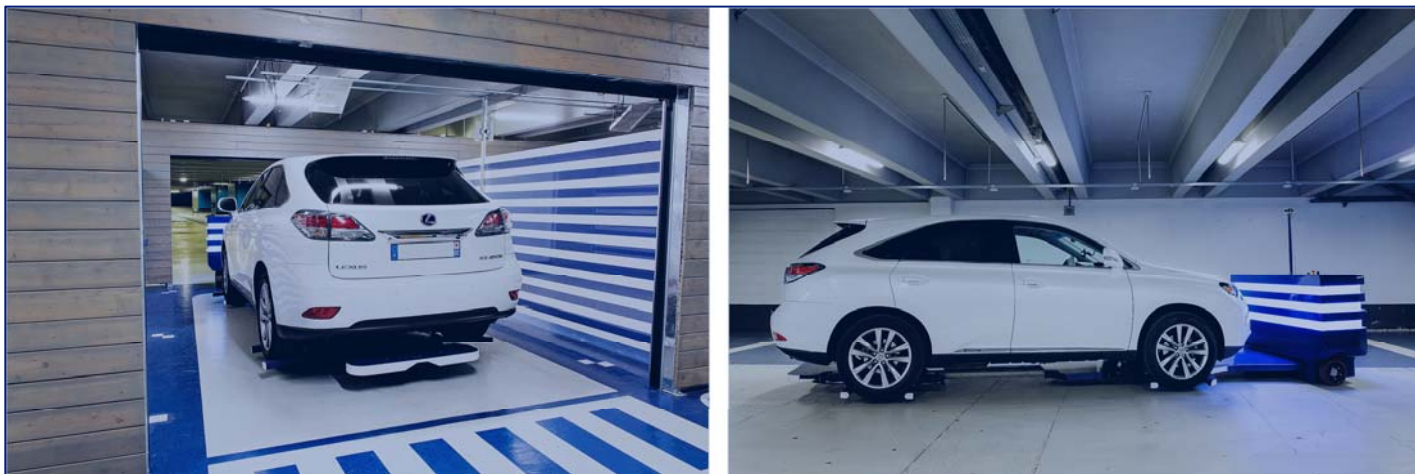


- Une expérimentation pour les salariés du groupe
- Un parcours qui comprend la traversée d'une route
 - Une mise en circulation prévue pour fin 2017

LES PROJETS DÉVELOPPÉS AVEC DES START-UP



Le parking facile *Clément Boussard - CEO*



- Un robot qui se charge de garer votre voiture
- Un gain de temps à l'arrivée et au départ de l'aéroport
- Une optimisation de la capacité parking jusqu'à 50%



03

INVEST

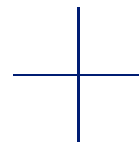
S'ENGAGER, ACCOMPAGNER, DÉVELOPPER

L'INVESTISSEMENT : UN NOUVEAU LEVIER D'INNOVATION

Une double approche

ADP Invest

- Dédié aux opérations stratégiques
- Enveloppe de 16 M€ sur 5 ans



Fonds externes

- Une expertise et un sourcing qualifié
- Une complémentarité géographique
- Une capacité de co-investissement



ADP INVEST : UN FONDS D'INVESTISSEMENT INTERNE

- Un véhicule d'investissement consacré aux opérations stratégiques
- Une équipe dédiée

Sociétés cibles : start-up (Première levée de fonds)

Domaine : infrastructure intelligente, robotique, mobilités...

Stade de développement : produit commercialisable

Prérequis : Expérimentation réalisée ou en cours avec Groupe ADP

Niveau de participation : minoritaire

Critères investissement : Equipe, technologie, marché

Logique de co-développement et de partenariat avec la start-up dans la durée

TROIS FONDS EXTERNES COMPLÉMENTAIRES

- Des fonds présents sur différentes zones géographiques
- Des startup à différents niveaux de maturité
- Des domaines d'investissement cohérents par rapport à nos enjeux stratégiques
- Des partenariats qui vont accompagner la stratégie internationale du groupe
- Des moyens permettant de s'appuyer sur une expertise et une veille mondiale
- Des opportunités de co-investissement avec le fonds interne



OPEN / CONNECT / INVEST
IMAGINER L'AÉROPORT DE DEMAIN

INNOVATIONHUB

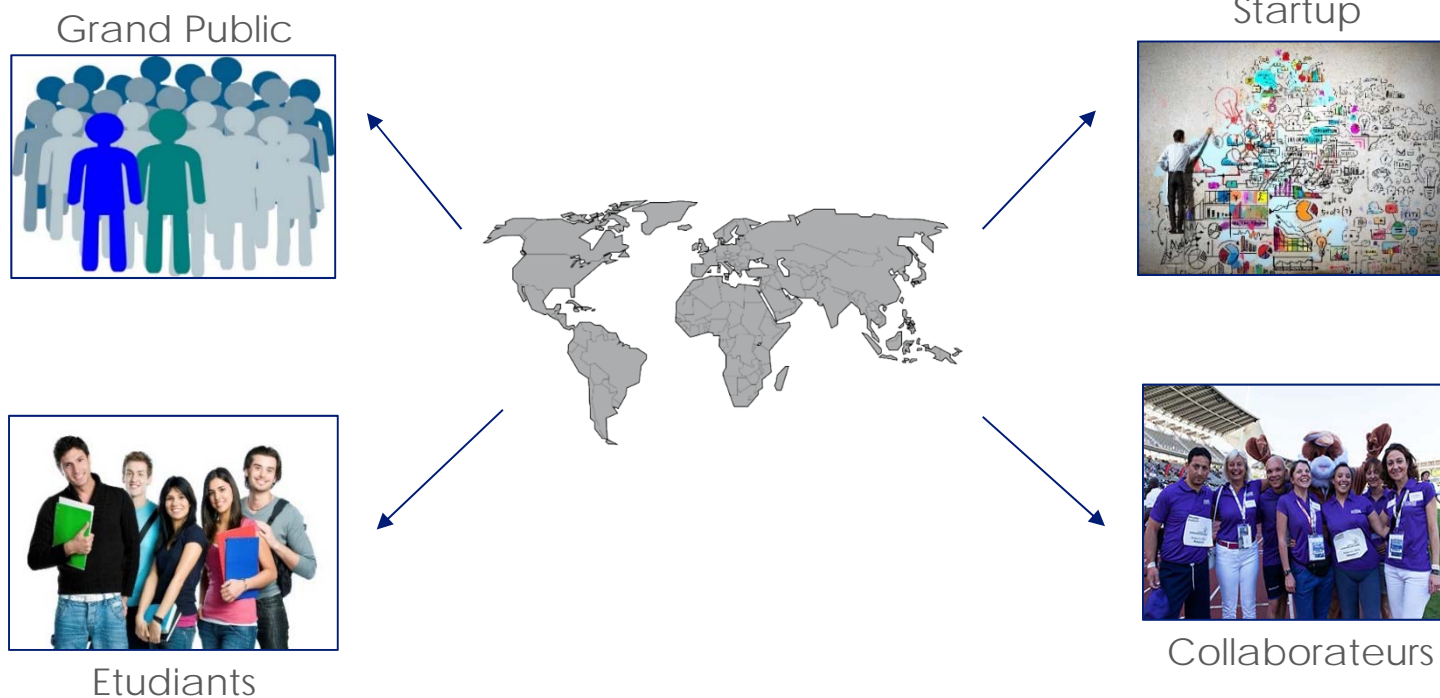


*Découvrez fin 2017 l'expérience passager du futur
imaginée par la communauté « Play Your Airport »*

PLAY YOUR AIRPORT

LE PLUS GRAND CHALLENGE AEROPORTUAIRE MONDIAL

- Un concours pour imaginer et développer l'aéroport du futur
- Un exercice d'intelligence collective
- Un levier pour développer l'intrapreneuriat
- De Mai à Novembre 2017





The logo for INNOVATION HUB features a stylized sunburst icon made of short, radiating lines above the text 'INNOVATION HUB'. The word 'INNOVATION' is in a dark blue font, and 'HUB' is in a lighter blue font.

<http://www.parisaeroport.fr/groupe/innovation>