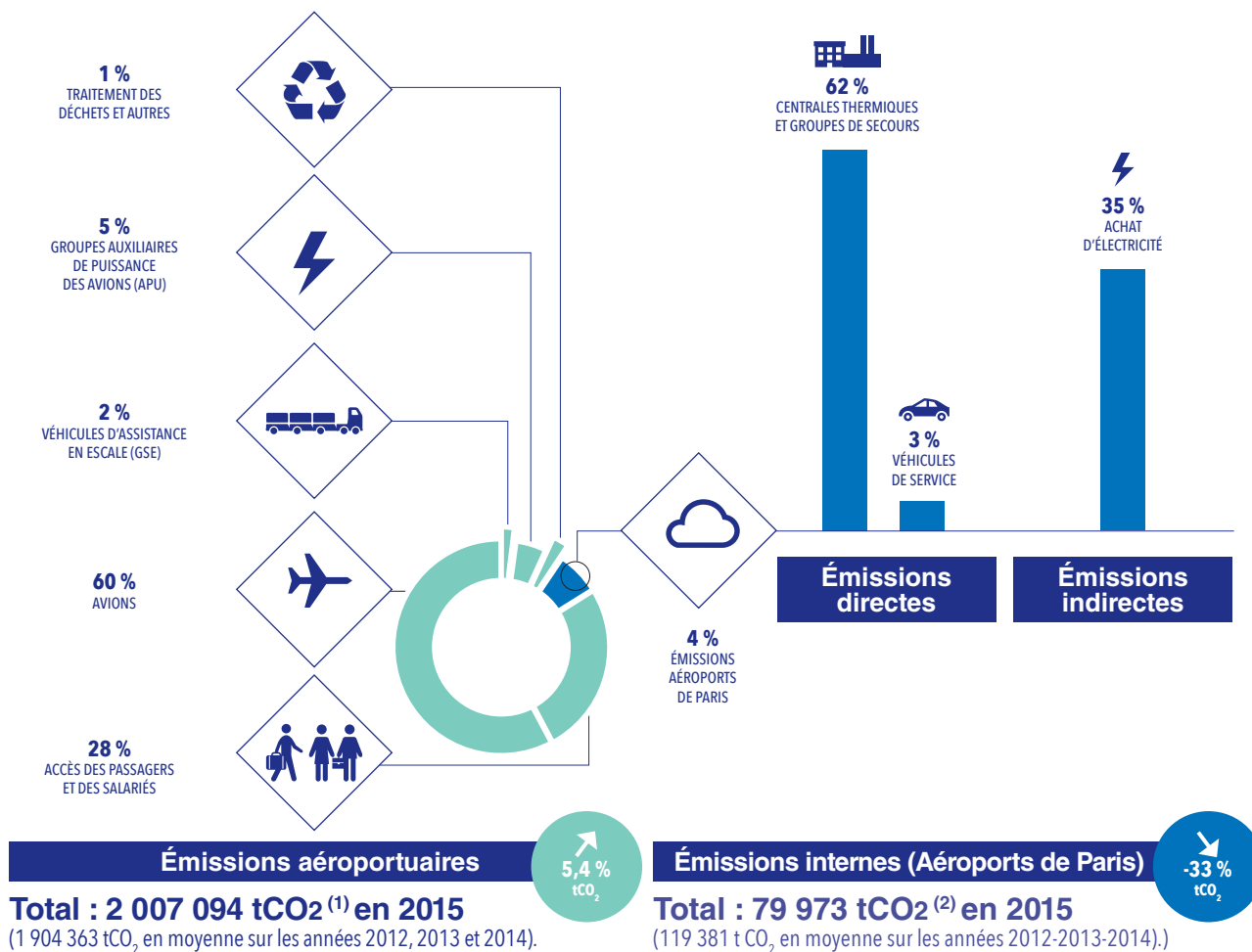


ANNEXE 16

LES ÉMISSIONS 2015 DUES À L'ACTIVITÉ DES 3 PRINCIPAUX AÉROPORTS (BILAN ACA 2015)



Total : 2 007 094 tCO₂ ⁽¹⁾ en 2015
(1 904 363 tCO₂ en moyenne sur les années 2012, 2013 et 2014).

(1) Émissions externes pour Paris-Charles de Gaulle, Paris-Orly et Paris Le-Bourget. L'augmentation est essentiellement due à l'évolution du nombre de passagers.

Total : 79 973 tCO₂ ⁽²⁾ en 2015
(119 381 tCO₂ en moyenne sur les années 2012-2013-2014).

(2) Émissions internes (Aéroports de Paris) pour les trois aéroports. La diminution est due à la baisse de la consommation d'énergies fossiles des centrales thermiques et à l'augmentation de notre production d'énergies renouvelables.